



Plan de Paysage des Plaines, Causses et Gorges de l'Hérault

Objectifs de Qualité Paysagère

Janvier 2021 - Indice 5



PRÉSENTATION DES OBJECTIFS DE QUALITÉ PAYSAGÈRE

RAPPEL DES ENJEUX

Les enjeux généraux du territoire - Vers des Objectifs de Qualité Paysagère



Extension et forme villageoise patrimoniale - OPP



Extension et franges agricoles - OPP

- **La qualité des franges urbaines et leur développement en cohérence avec les formes villageoises**
- **La préservation et valorisation du patrimoine architectural héraultais face à une banalisation des paysages.**
- **Les cœurs de villages face au développement du dynamisme des périphéries**



Un fleuve fréquenté - OPP



Un milieu vivant fragile - OPP



Une ripisylve sous pression - Gignac - Caudex

- **Les points de vue grandioses sur le paysage et les Gorges de l'Hérault face à la fermeture des milieux**
- **La recherche d'un équilibre entre la préservation du patrimoine paysager sensible des Gorges de l'Hérault et sa fréquentation touristique.**
- **Les ripisylves et les continuités écologiques sous pression**

RAPPEL DES ENJEUX

Les enjeux généraux du territoire - Vers des Objectifs de Qualité Paysagère



Paysages vernaculaires sous pression - OPP



Olivettes et coteau en fermeture - Montoulieu - Caudex



Une gravière comblée en renaturation - OPP

- **La qualité des paysages agricoles traditionnels locaux face à la pression de l'optimisation des pratiques.**
- **Le réchauffement climatique et son impact sur les paysages : ressource en eau, adaptation des pratiques agricoles, énergies renouvelables, etc.**
- **Les paysages des carrières et des gravières en exploitation et leur devenir.**



Circulations douces en développement - OPP



Découvertes des grands paysages - Saint Jean de Buèges - Caudex

- **Les déambulations douces sur le territoire et l'accompagnement de l'utilisateur dans sa découverte des paysages à pied et à vélo**



Paysages pastoraux en disparition - OPP



Ecopaturage à Montpeyroux - Caudex

- **L'ouverture des milieux, les paysages agropastoraux et leur qualité vernaculaire**

OBJECTIFS IDENTIFIÉS

VIURE (Vivre, habiter) - Un paysage qui se transforme sous la pression urbaine

OQP 1 - MAÎTRISER LE DÉVELOPPEMENT URBAIN, PLANIFIER ET RECONQUÉRIR DANS LE RESPECT DE L'IDENTITÉ DES VILLAGES ET DES PAYSAGES PATRIMONIAUX

ERAU (l'Hérault) - Un paysage remarquable façonné par le fleuve Hérault

OQP 2 - RETROUVER, PRÉSERVER ET VALORISER LE FLEUVE VIVANT, COLONNE VERTÉBRALE DU TERRITOIRE

RELIGAR (relier) - Un paysage à deux vitesses

OQP 3 - DIFFUSER DANS L'ESPACE ET DANS LE TEMPS, VOIR ET FAIRE VOIR AU-DELÀ DES GORGES ET DE SAINT GUILHEM, AU-DELÀ DE L'ESTIVAL

OBRIR (ouvrir) - Un paysage qui se ferme

OQP 4 - ÉTABLIR ET PROMOUVOIR UNE STRATÉGIE DE MAINTIEN OU D'OUVERTURE DES MILIEUX ET PRÉSERVER LE PASTORALISME

EVOLUIR (évoluer) - Un paysage en transition

OQP 5 - ACCOMPAGNER LES TRANSITIONS CLIMATIQUE ET ÉNERGÉTIQUE EN COURS TOUT EN PRÉSERVANT LES PAYSAGES AGRICOLES ET VITICOLES, MARQUEURS IDENTITAIRES LOCAUX

OBJECTIFS IDENTIFIÉS

VIURE (vivre, habiter)- *Un paysage qui se transforme sous la pression urbaine*

OQP 1 - MAÎTRISER LE DÉVELOPPEMENT URBAIN, PLANIFIER ET RECONQUÉRIR DANS LE RESPECT DE L'IDENTITÉ DES VILLAGES ET DES PAYSAGES PATRIMONIAUX

La conjonction du maintien d'une authenticité architecturale et urbaine des villages avec la reconquête des centres-bourgs et la politique de zéro artificialisation nette, constitue une opportunité pour penser le développement urbain autrement, plus qualitatif et moins dispersé sur le territoire. Il s'agit de reconquérir les centres, de tisser des liaisons qualitatives avec les faubourgs et de limiter les nouvelles extensions urbaines en recherchant un urbanisme qualitatif et réfléchi qui optimise la ressource foncière tout en favorisant le « vivre ensemble ».

Il s'agit aussi de repenser les relations entre le monde urbain et le monde rural / agricole. Le savoir-faire architectural ancestral devra être mis à profit dans le cadre des projets sans pour autant avoir la tentation du pastiche.

ERAU (l'Hérault)- *Un paysage remarquable façonné par le fleuve Hérault*

OQP 2 - RETROUVER, PRÉSERVER ET VALORISER LE FLEUVE, COLONNE VERTÉBRALE VIVANTE DU TERRITOIRE

Dans le contexte méditerranéen, la présence d'un fleuve tel que l'Hérault constitue une ressource unique et fragile. Élément majeur à l'origine des paysages locaux par ses effets d'érosion, c'est aussi une infrastructure vivante avec ses ressources biologiques propres qu'il convient de préserver face à la pression touristique. Cela passe par des aménagements de régulation et de limitation de l'accès au fleuve au bénéfice des territoires adjacents, l'amélioration de la qualité architecturale et paysagère aux abords du fleuve, l'ouverture des vues, la préservation des sites les plus fragiles....

RELIGAR (relier)- *Un paysage à deux vitesses*

OQP 3 - DIFFUSER DANS L'ESPACE ET DANS LE TEMPS, VOIR ET FAIRE AU-DELÀ DES GORGES ET DE SAINT GUILHEM, AU DELÀ DE L'ESTIVAL

Le territoire est soumis à des pressions de fréquentation intenses en période estivale, localisées autour de points forts qui deviennent vulnérables. La diversité des paysages sur un territoire circonscrit constitue une chance qui doit contribuer au développement d'une offre touristique élargie valorisant pendant les différentes saisons l'ensemble du territoire, pour limiter les effets de pression localisée. Cela nécessite le développement de stratégies touristiques nouvelles, de parcours thématiques qui mettent à profit les différentes composantes naturelles, économiques, culturelles et sociales du territoire, en impliquant fortement les différents acteurs économiques locaux.

OBRIR (ouvrir)- *Un paysage qui se ferme*

OQP 4 - ÉTABLIR ET PROMOUVOIR UNE STRATÉGIE DE MAINTIEN OU D'OUVERTURE DES MILIEUX ET PRÉSERVER LE PASTORALISME

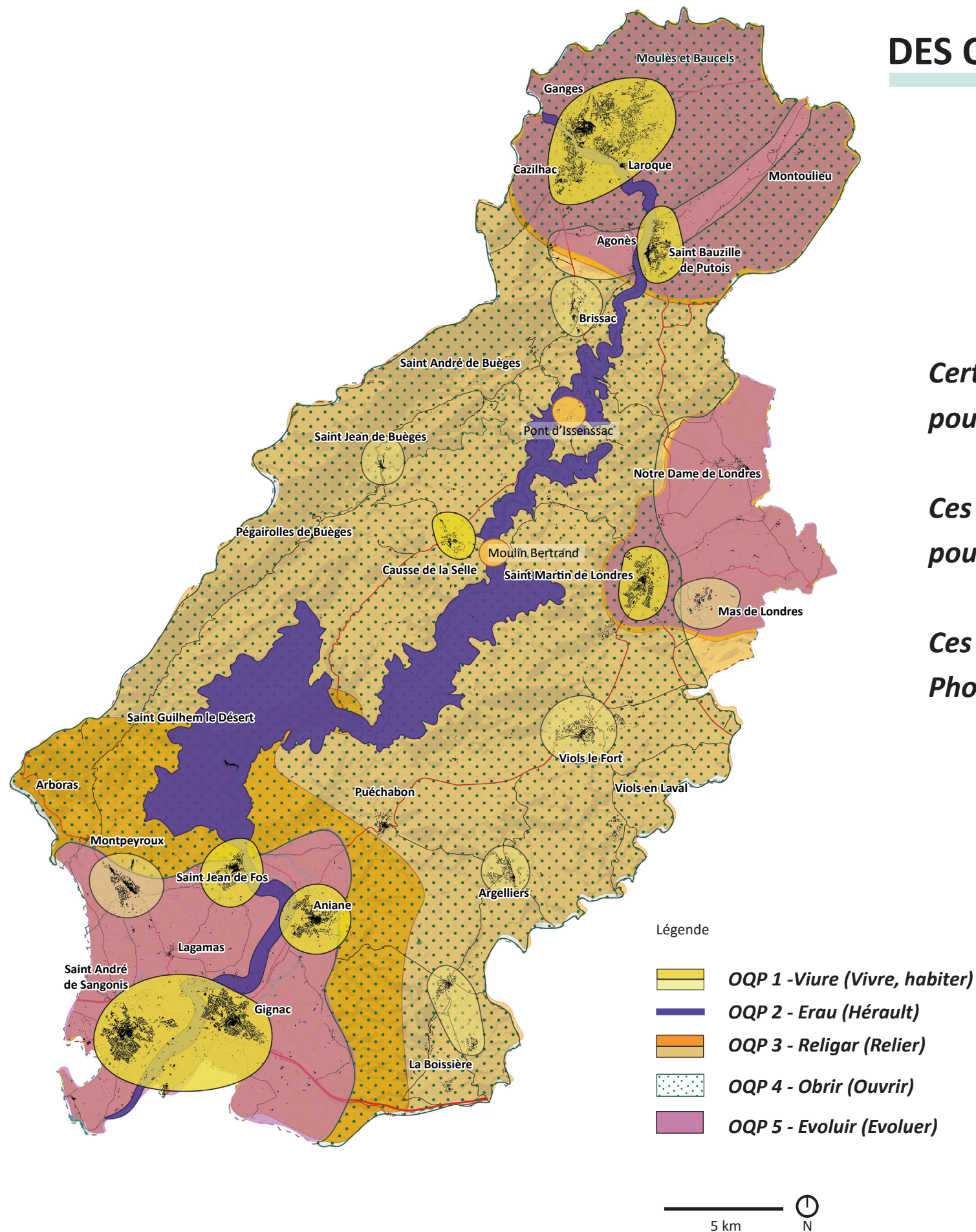
L'abandon des terres agricoles les moins fertiles, associé à la spéculation foncière sont à l'origine d'une évolution insidieuse des paysages qui conduit à leur fermeture. Ce phénomène entraîne aussi le développement du risque incendie. Le maintien, voire la réouverture des milieux par la réappropriation d'activités agricoles sur les espaces considérés, et en l'absence de spéculation foncière, constitue une opportunité conduisant à un regain d'attractivité touristique de ces milieux, tout en favorisant la biodiversité ainsi que la réduction du risque incendie. La valorisation des broyats issus des défrichements constitue aussi un intérêt économique. Cela nécessite un réel soutien pour les activités agropastorales locales et la reconquête des terrasses en pierre sèche.

EVOLUIR (évoluer) - *Un paysage en transition*

OQP 5 - ACCOMPAGNER LES TRANSITIONS CLIMATIQUES ET ÉNERGÉTIQUES EN COURS TOUT EN PRÉSERVANT LES PAYSAGES AGRICOLES ET VITICOLES, MARQUEURS IDENTITAIRES LOCAUX

De nombreuses transitions, écologique, énergétique, économiques, ... animent le territoire, le mettent sous pression et sont amenées à le faire évoluer dans les années à venir et en particulier les paysages agricoles. Les différents types d'agriculture (viticulture, agro-sylvo-pastoralisme ...) constituent un patrimoine vivant qui s'accompagne souvent d'un patrimoine bâti, constituant l'écrin paysager du territoire. Face aux transitions qui s'annoncent sur ce secteur d'activités, il est essentiel pour le maintien de cette activité économique et pour le caractère paysager du territoire que ces évolutions se fassent en connaissance de cause. Il ne peut s'agir de reproduire des modèles obsolètes mais plutôt de rechercher une cohérence locale qui fasse appel aux éléments identitaires locaux et non pas à des processus industriels venant de l'extérieur.

DES OBJECTIFS LOCALISES OU GÉNÉRAUX

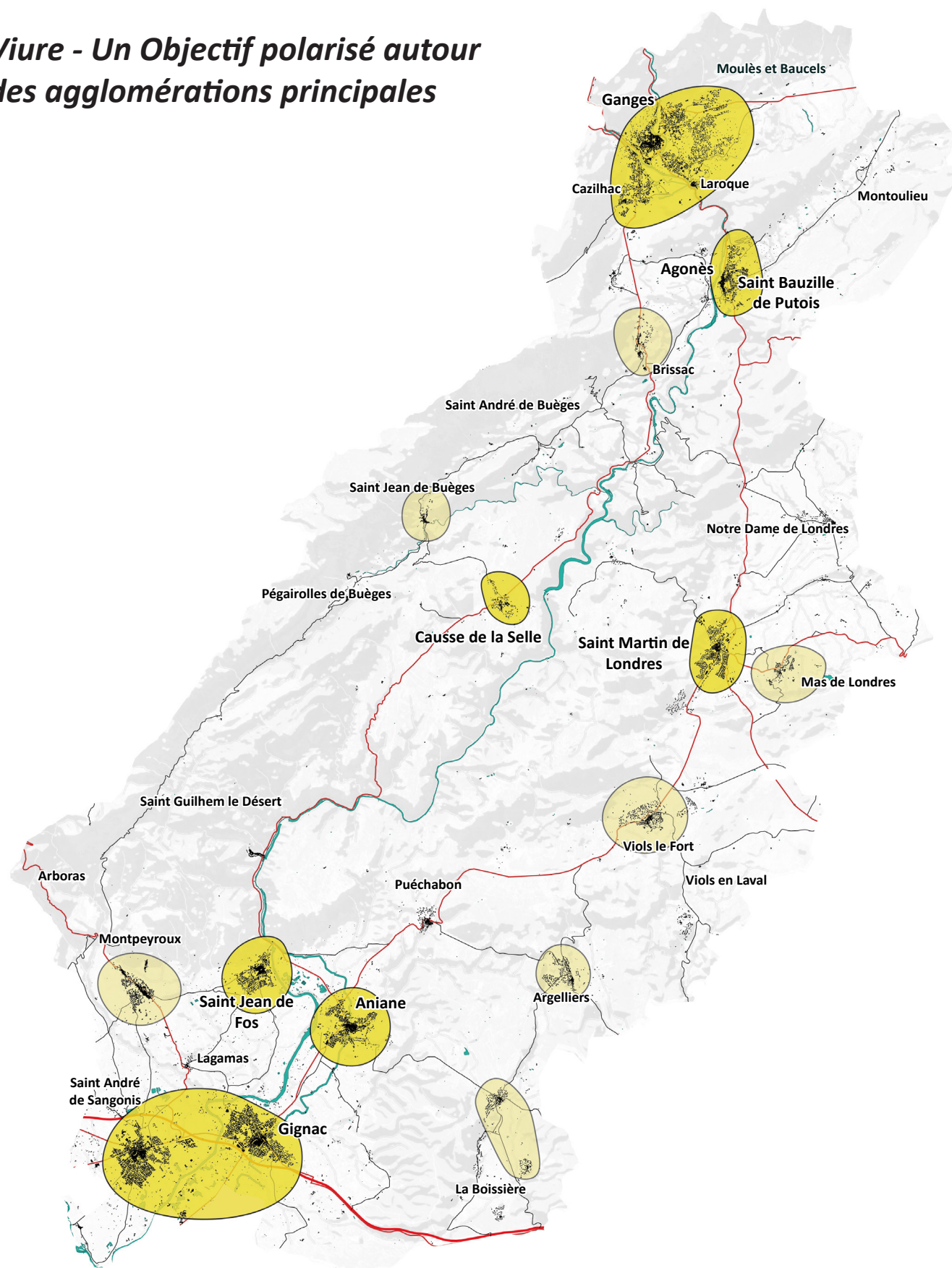


Certains objectifs se déclinent à une échelle locale et d'autres sont valables pour l'ensemble du territoire.

Ces objectifs ont vocation à ouvrir sur des pistes concrètes et opérationnelles pour le plan d'action, qui auront une répercussion à l'échelle du territoire

Ces objectifs sont à mettre en lien avec l'extension de l'Observatoire Photographique

Viure - Un Objectif polarisé autour des agglomérations principales



- Organiser, planifier et reconquérir dans le respect des paysages vernaculaires et patrimoniaux -

Enjeux liés:

- La qualité des franges urbaines et leur développement en cohérence avec les formes villageoises
- La préservation et valorisation du patrimoine architectural héraultais face à une banalisation des paysages.
- Les cœurs de villages face au développement du dynamisme des périphéries
- Les implantations nouvelles agricoles ou commerciales dans un paysage patrimonial
- La préservation et le devenir des formes villageoises, des forces paysagères et architecturales en place
- La préservation ou la planification des franges de zones agricoles, voire de zones naturelles face à la nécessité de développement de zones à urbaniser

Légende

Communes soumises à une pression urbaine sur les paysages
 Communes soumises à une pression urbaine modérée sur les paysages



Transformation des Zones Agricoles en Zone à Urbaniser // Qualité des franges urbaines en question

Un paysage de l'habiter contrasté



Patrimoine architectural local - Brissac



Coeur de ville patrimonial - St Jean de Fos

Établir une stratégie urbanistique et de développement cohérente à l'échelle du territoire, avec les forces en place et une logique harmonisée

Objectif général à l'échelle du Territoire mais polarisé autour des agglomérations

Celui ci questionne l'étalement urbain, mais surtout la qualité des franges urbaines, l'artificialisation des zones agricoles et l'enjeu paysager. Une stratégie à grande échelle de temps et d'espace.

Pistes d'orientations:

1 - Ménager et aménager les franges pour limiter le mitage et les enclaves agricoles et préserver le cadre de vie et les paysages du quotidien

Des situations de franges multiples selon leur localisation, naturelle, agricole, forestière, fluviales etc

2 - Accompagner un développement qualitatif des villes et villages en s'appuyant sur le patrimoine local, la qualité architecturale et un savoir faire local, vers la qualité des paysages du quotidien

Des infrastructures et des zones d'activités à encadrer, qualifier et accompagner pour respecter l'identité des formes villageoises

Des cœurs de bourgs patrimoniaux face à un étalement de qualité hétérogène.

Enclaves, franges, réserves foncières, une planification qui doit prendre en compte la valorisation des paysages ruraux périurbains dans une innovation du territoire

Accompagner la construction des nouveaux documents d'urbanisme en ce sens



Stationnement dense - Gignac



Coeur de ville reconquis - Ganges



Vignes en lisière de l'urbanisation - Montpeyroux



Coeur de ville et stationnement - Ganges

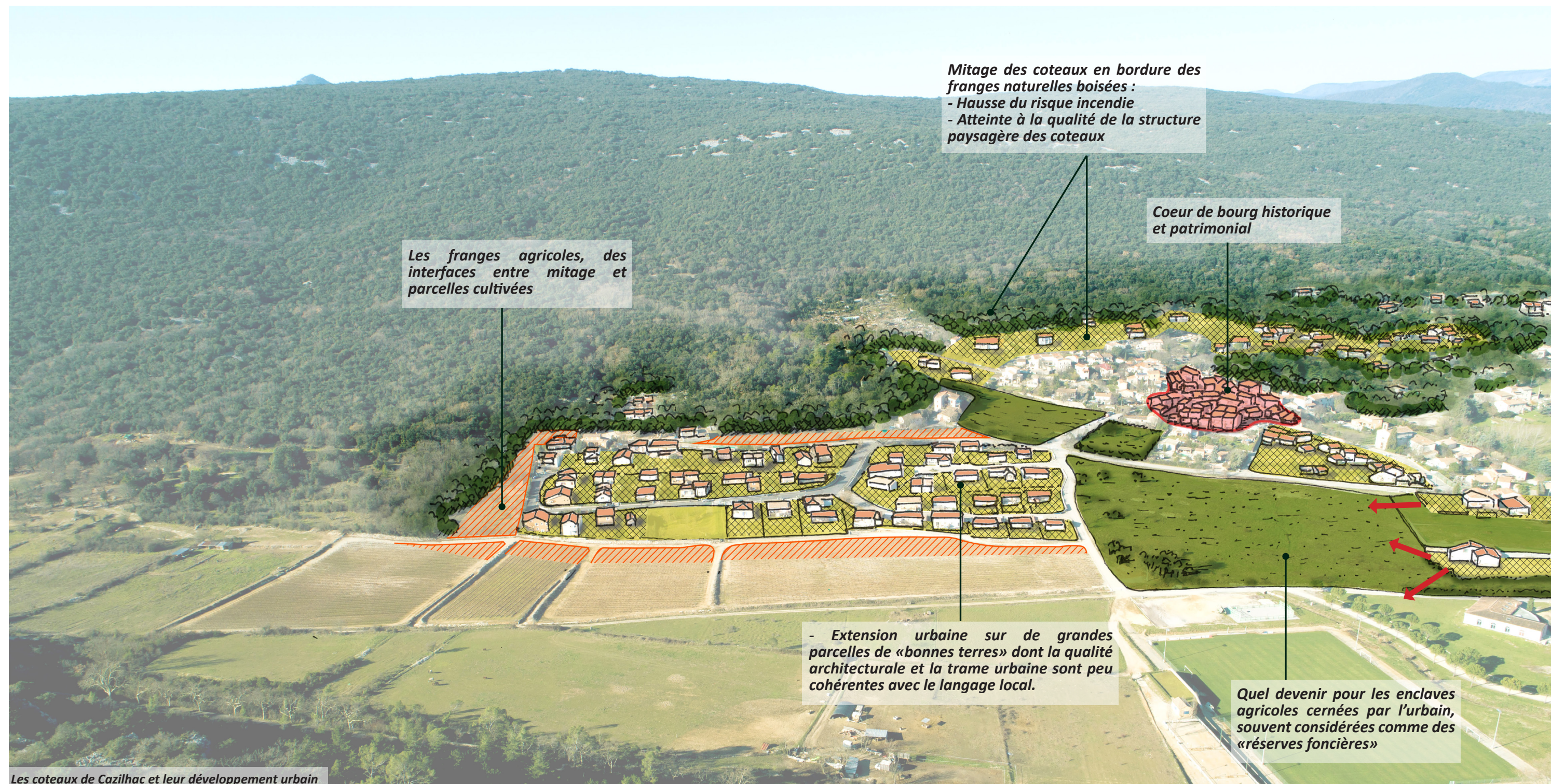


Extension urbaine - Laroque



Entrée de ville, frange cultivée - St Jean de Fos

1 - Ménager et aménager les franges pour limiter le mitage et les enclaves agricoles et préserver le cadre de vie et les paysages du quotidien



Les coteaux de Cazilhac et leur développement urbain

Constats et Objectifs:

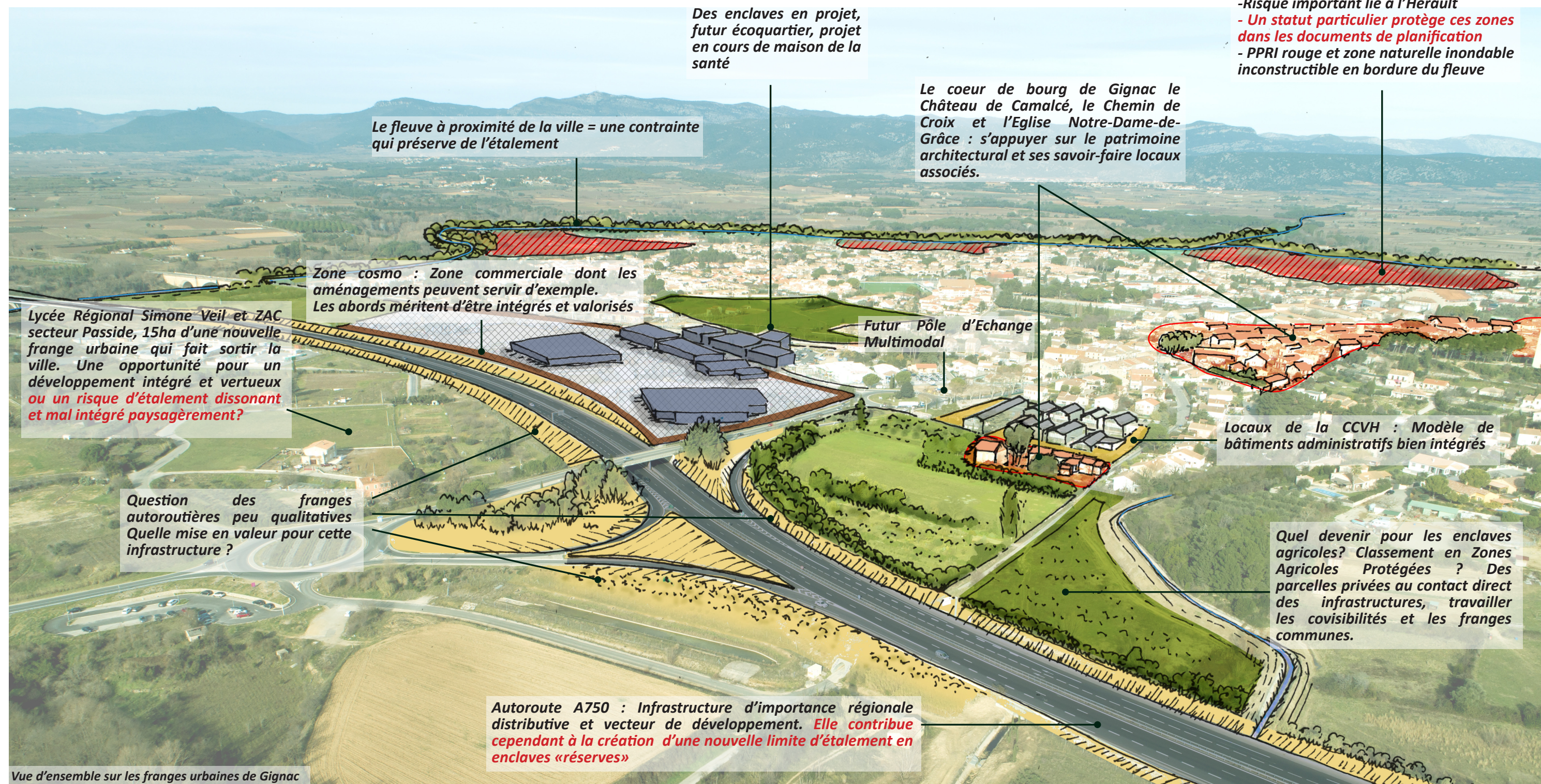
Progression de la ville sur les 'espaces libres' avec effets d'opportunités foncières souvent au détriment de la silhouette du village et de sa cohérence
Simplification du paysage urbain et banalisation des formes de l'habiter
Des franges fragilisées et des 'réserves foncières' sous pression
Des cœurs de bourg historiques de grande qualité architecturale.

Retrouver une qualité urbaine et du paysage du quotidien, du paysage vernaculaire
Ménager et proposer une gestion des franges

Pistes de réflexion:

- Retrouver une qualité du 'faire la ville' à travers des exemples vertueux, les organismes impliqués (CAUE, Paysagiste et Architecte conseil de la CCVH, DREAL, ABF etc.), proposer une charte architecturale et paysagère?
- Travailler sur la qualité des franges et des 'pièces vertes' selon leur statut (agricole, naturel, urbain) et les intégrer comme éléments essentiels d'une manière innovante de faire l'extension urbaine. Comprendre et utiliser de manière efficiente les outils d'urbanisme pour la conception de franges qualitatives. Innover et s'en inspirer pour améliorer l'existant.
- Gérer le risque incendie sur les franges boisées, limiter l'aménagement de ces zones et proposer une intégration paysagère de la gestion du risque.
- Un effort sur la dynamisation des cœurs de bourg à étendre jusqu'au périurbain, préserver la qualité et l'attractivité des centres bourgs et des extensions
- Projets en cours sur lesquels s'appuyer:

2 - S'appuyer sur un patrimoine et un savoir faire local pour valoriser / Innover / Planifier. Faire le paysage du quotidien



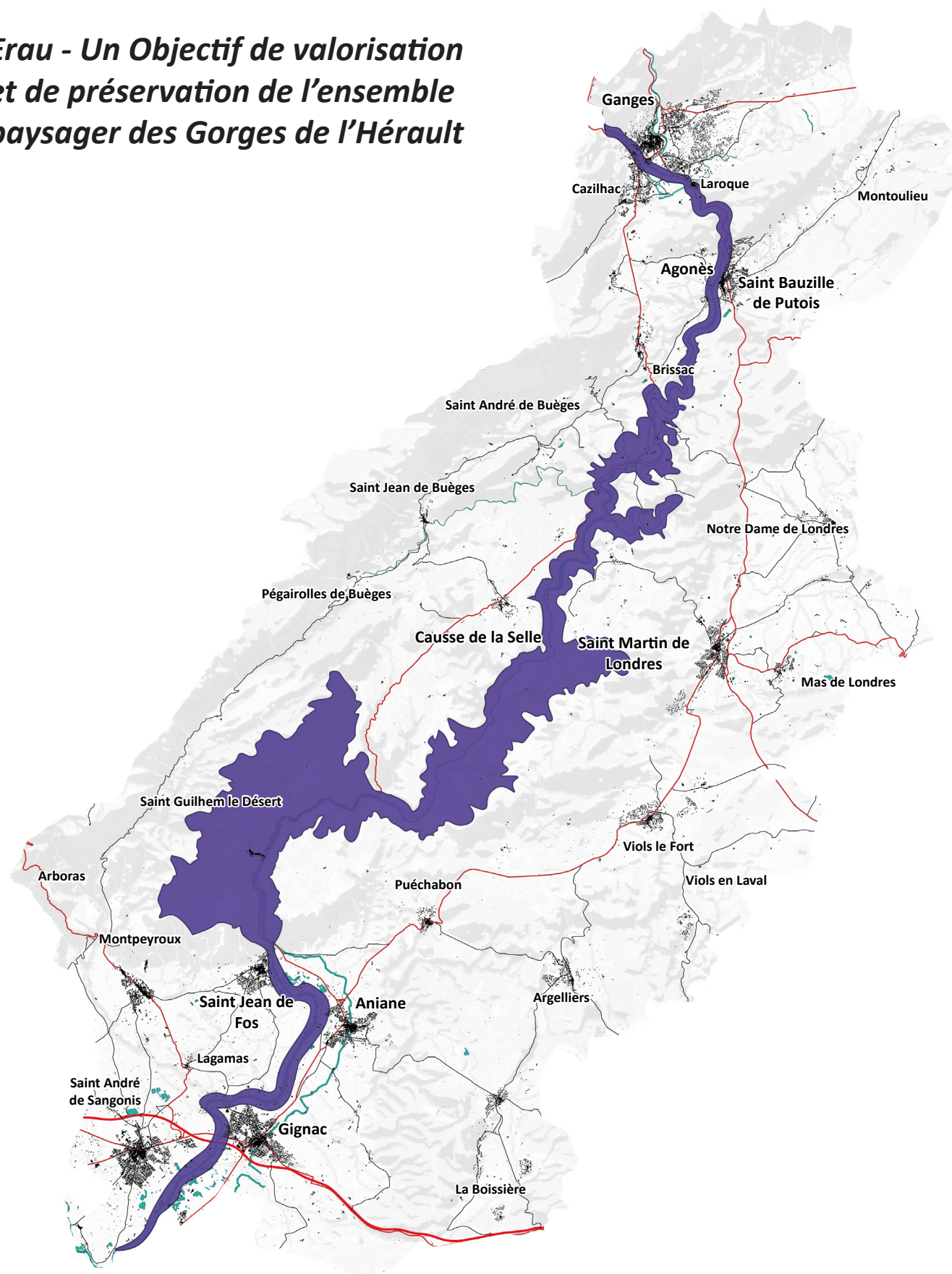
Constats et Objectifs:

- Un 'savoir faire' qui n'est pas uniquement patrimonial, des zones commerciales et artisanales intégrées
- L'importance des infrastructures routières dans un développement constant
- Des enclaves en milieu urbain, soit contraintes, soit protégées
- Les incidences d'un fleuve dans l'aménagement, contrainte et atout
- Un paysage du transport quotidien à valoriser

• Pistes de réflexion:

- S'appuyer sur un savoir faire qualitatif en termes de zones commerciales et artisanales
- Travailler sur l'intégration des franges d'infrastructures très marquantes dans le paysage, proposer un paysage local du déplacement quotidien
- Un fleuve contraignant et protégeant, profiter du risque pour proposer des zones tampon et des lieux de vie qualitatifs
- Les emprises réservées au delà de l'infrastructure routière sont à surveiller activement pour ne pas rater la dimension d'intégration paysagère nécessaire et éviter un potentiel étalement futur dissonant.
- Projets en cours sur lesquels s'appuyer: Ecoquartier, Maison de la Santé, Pôle d'Echanges Multimodal

Erau - Un Objectif de valorisation et de préservation de l'ensemble paysager des Gorges de l'Hérault



Légende

Localisation de l'ensemble paysager du fleuve de l'Hérault et ses gorges

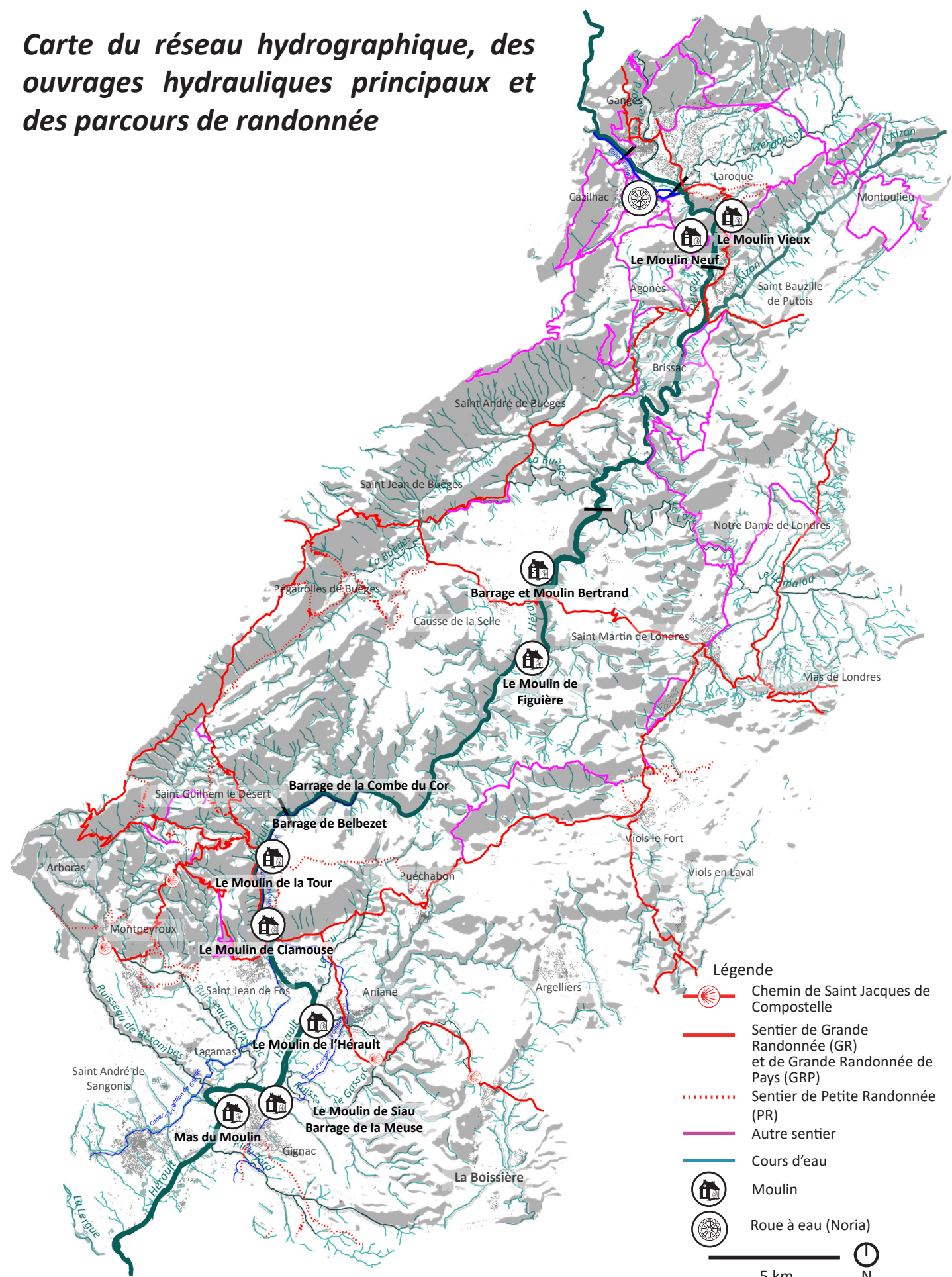


- Voir et faire voir au fil de l'eau - Préserver un paysage vivant emblématique

Enjeux liés:

- Les points de vue grandioses sur le paysage et les Gorges de l'Hérault face à la fermeture des milieux
- La recherche d'un équilibre entre la préservation du patrimoine paysager sensible des Gorges de l'Hérault et sa fréquentation touristique intense mais polarisée
- Les ripisylves et les continuités écologiques sous pression
- Les paysages des gravières en exploitation, des infrastructures dans le lit de l'Hérault et leur devenir.

Carte du réseau hydrographique, des ouvrages hydrauliques principaux et des parcours de randonnée



Établir une stratégie de préservation, de valorisation et d'équilibre dans un site très fréquenté en saison

Objectif localisé autour de la sous unité paysagère Gorges de l'Hérault et des nombreux cours d'eau qui maillent le territoire

Celui ci questionne à la fois le dynamisme économique du territoire, mais aussi la préservation d'un patrimoine naturel et paysager fragile .

Pistes d'orientations:

1 - Préserver le fil d'eau vivant - colonne vertébrale à ménager

Un linéaire étendu qui distribue des 'points chauds' de fréquentation à la capacité de charge limitée. L'Hérault crée la continuité vitale du territoire, un caractère Nord Sud à affirmer.

Un risque fort de perte de qualité du 'joyau' que sont le fleuve et ses gorges si la fréquentation n'est pas accompagnée et si besoin limitée.

Une ripisylve sous pression multiples à préserver pour la vie du fleuve, biologique (habitat, faune, flore) rendant de grands services (gestion des crues, ombrage, épuration de l'eau,...), mais aussi touristique

2 - Requalifier les aménagements du lit du fleuve en s'appuyant sur les richesses du patrimoine paysager et architectural

Des espaces obsolètes, dénaturés voir peu sécurisés mais aussi des éléments patrimoniaux, paysagers mais aussi naturels à conforter ou préserver. Une histoire (géomorphologique comme patrimoniale) de l'eau importante entre crues et raréfaction de la ressource à faire connaître.

3 - Valoriser le lit majeur et au delà

Le lit mineur très fréquenté, fragilisant les milieux et les paysages prend le pas sur un potentiel de découverte des paysages plus larges et encore confidentiels.



Prévention 'sauvage' ponctuelle au pont d'Issensac



Moulin Bertrand - Causse de la Selle

Un paysage de l'eau composite



*Martelières et patrimoine hydraulique
- Saint Jean de Buèges*



Un fleuve vivant - Laroque



Source de la Buèges - Pégairolles de Buèges



L'eau exploitée - St Guilhem le Désert (OPP)



Le lit majeur et ses paysages - Thaurac



L'eau discrète (canal de Gignac) à Aniane

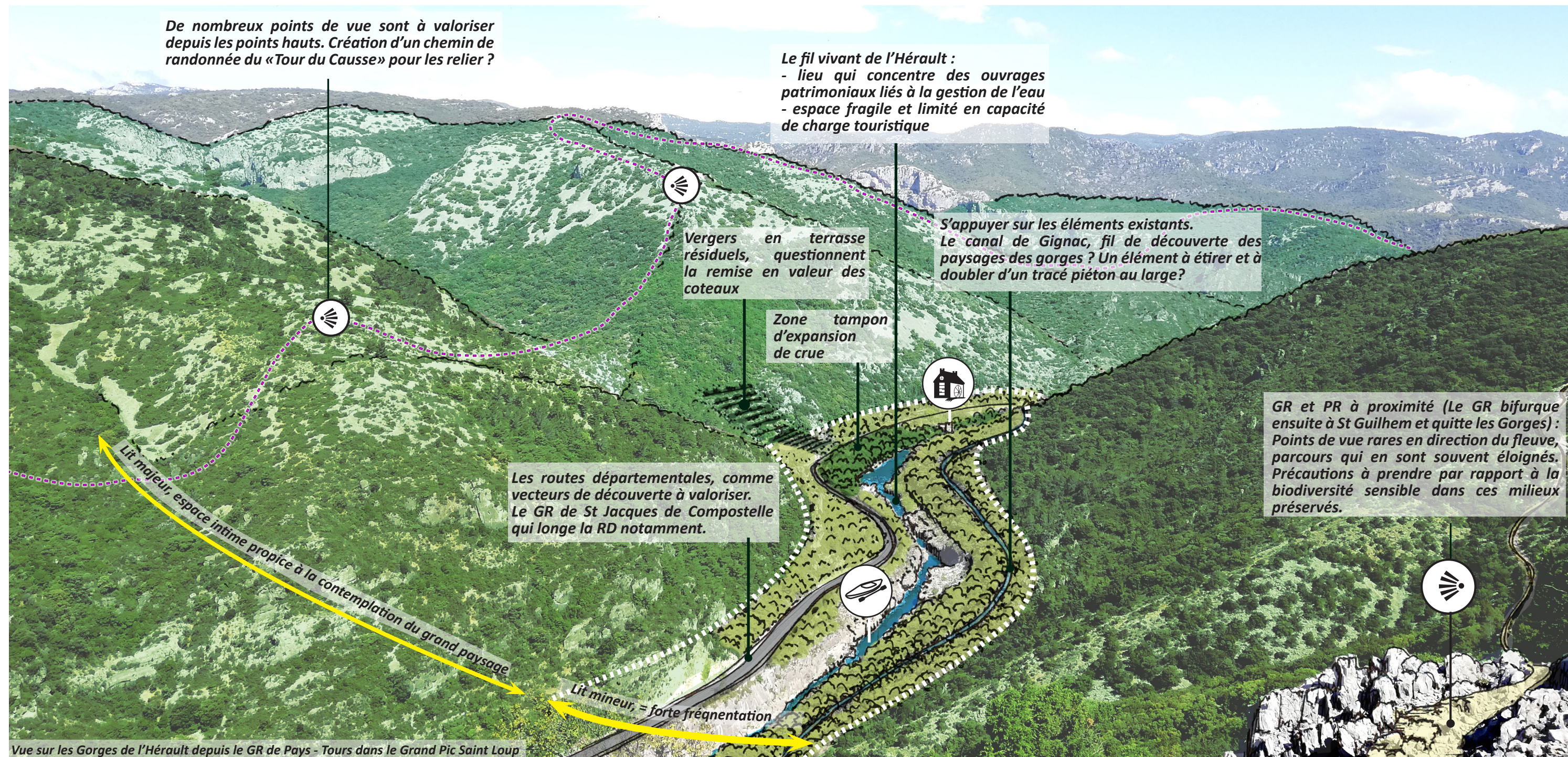


*Les infrastructures de l'eau -
St Bauzille de Putois*



Canal de Gignac - Aniane

1 - Un fil d'eau vivant - colonne vertébrale



Constats et Objectifs:

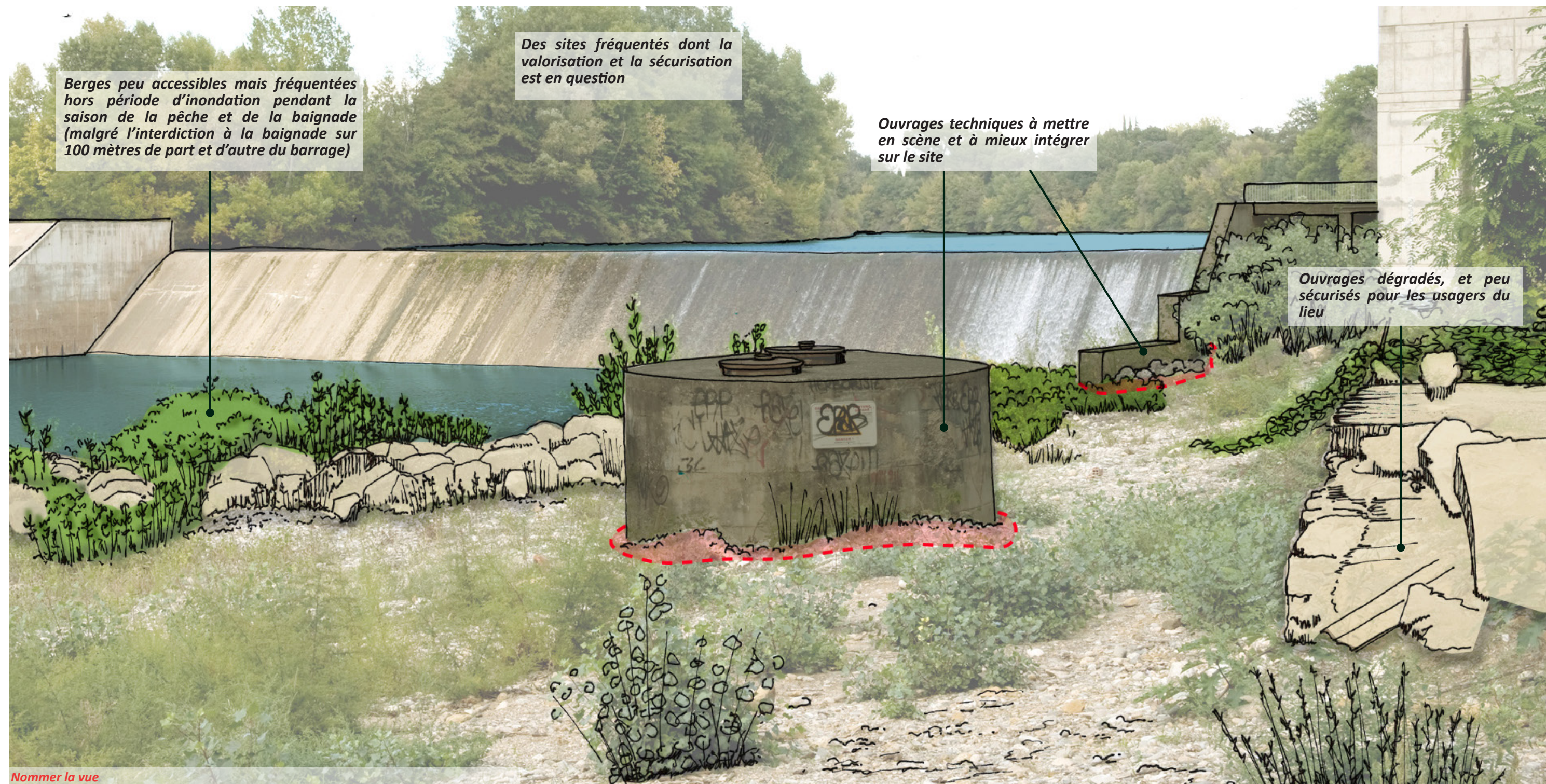
Un fleuve vivant restreint à son lit mineur en termes de fréquentation et de valorisation
 Des points de vue sur l'eau dans le grand paysage rares et peu signalisés
 Des ripisylves sous pression selon les situations
 Des 'points chauds' de fréquentation très localisés
 L'impact de l'activité canoë et des loisirs aquatiques et de baignade sur les paysages au travers des bases de caoës disparates, et des stationnements.

De fortes potentialités de valorisation des paysages

Pistes de réflexion:

- Voir au delà, des potentialités hors du lit mineur pour permettre une diffusion de la capacité de charge
- S'appuyer sur une histoire de l'eau pour diffuser la fréquentation sur tout le linéaire
- Des potentialités de découverte variées, le canal de Gignac (au large de l'ouvrage technique), des randonnées existantes ou à créer, des points de vue depuis le lit majeur sur le grand paysage qui pourraient se diffuser sur le Causse pour créer un lien du Nord au Sud
- S'appuyer sur les routes départementales comme vecteurs de découverte (ici le GR de St Jacques longe la RD4 à revaloriser)
- Un maillage annexe des cours d'eau affluents très riche à valoriser (à nuancer selon la sensibilité environnementale) (Buèges, Lamalou, ravin des Arcs etc.)
- Projets en cours sur lesquels s'appuyer: Schéma de gestion de la baignade et des activités nautiques qui identifie des secteurs de quiétude à préserver pour limiter la fréquentation / Plan de Circulation et de Stationnement (PCS) / Charte architecturale et paysagère des gorges de l'Hérault dédiées aux activités de baignades et aux loisirs nautiques

2 - S'appuyer sur un patrimoine paysager et architectural



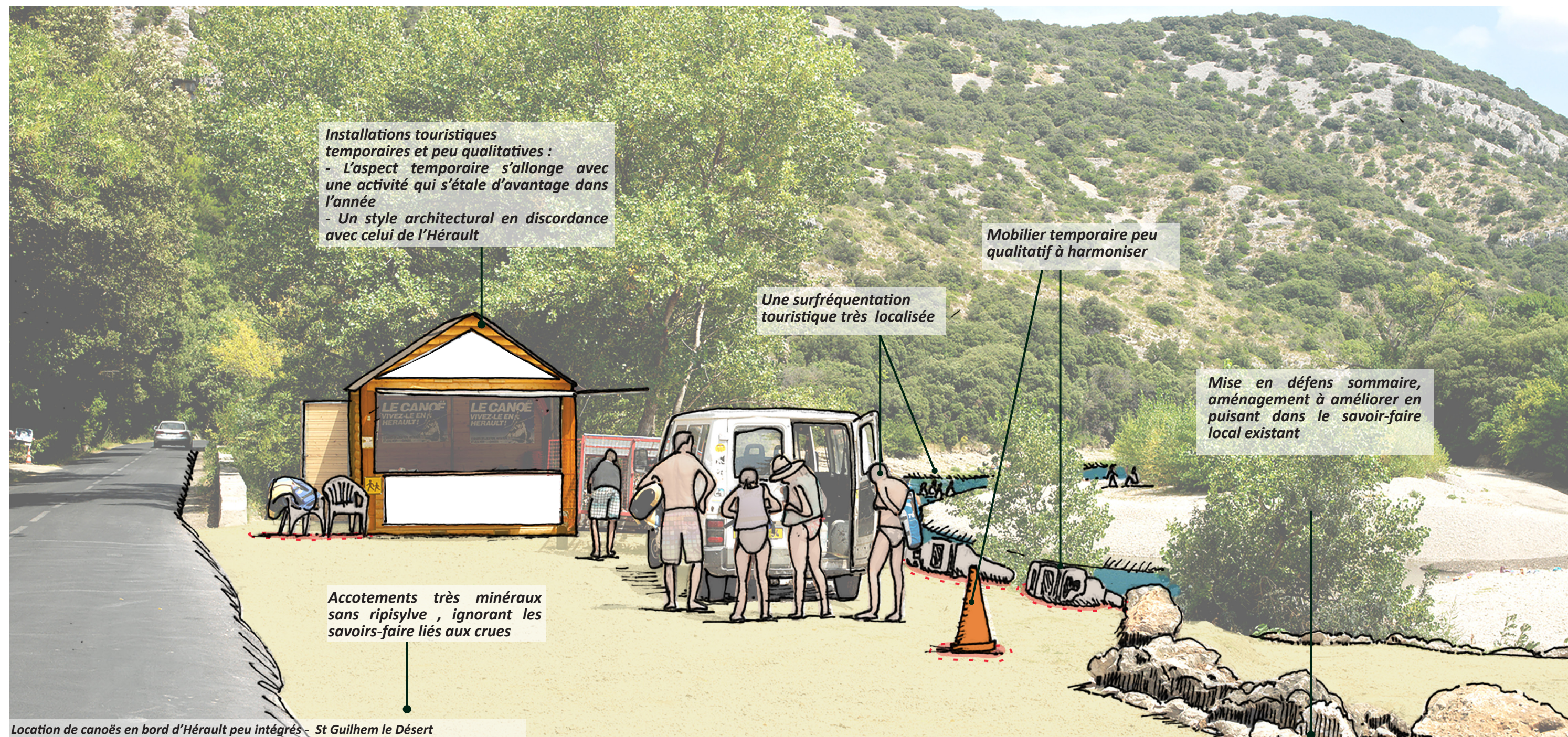
Constats et Objectifs:

Certains sites sont fréquentés hors des 'points chauds', connus d'une population plus locale, mais pas toujours aménagés, parfois à raison
Des sites à risque qui méritent une attention et une préservation particulière
Des ouvrages techniques en nombre sur le réseau hydrographique du territoire, aux qualités variées, des norias, moulins, canaux et martelières, aux ouvrages hydroélectriques techniques et sécurisés
Des ouvrages patrimoniaux architecturaux disséminés le long des cours d'eau, dont l'état de conservation est variable

Pistes de réflexion:

- Ces ouvrages techniques, fréquentés malgré un risque avéré, encore en activité, sont à évaluer avec beaucoup de précautions, une reconquête nécessaire de ces zones et de mise en sécurité des visiteurs est à mettre en place.
- Relever à l'échelle du territoire les points d'intérêt paysager et patrimoniaux pour une découverte au fil de l'eau
- Un savoir faire hydraulique à partager, tant sur les valorisations que sur le risque et l'impact sur les milieux naturels
- Communiquer sur la fragilité du milieu aquatique et son environnement
- Projets en cours sur lesquels s'appuyer: Schéma de gestion de la baignade et des activités nautiques/ Charte Architecturale et Paysagère des gorges de l'Hérault dédiées aux activités de baignades et aux loisirs nautiques

3 - Valoriser le lit majeur et au delà



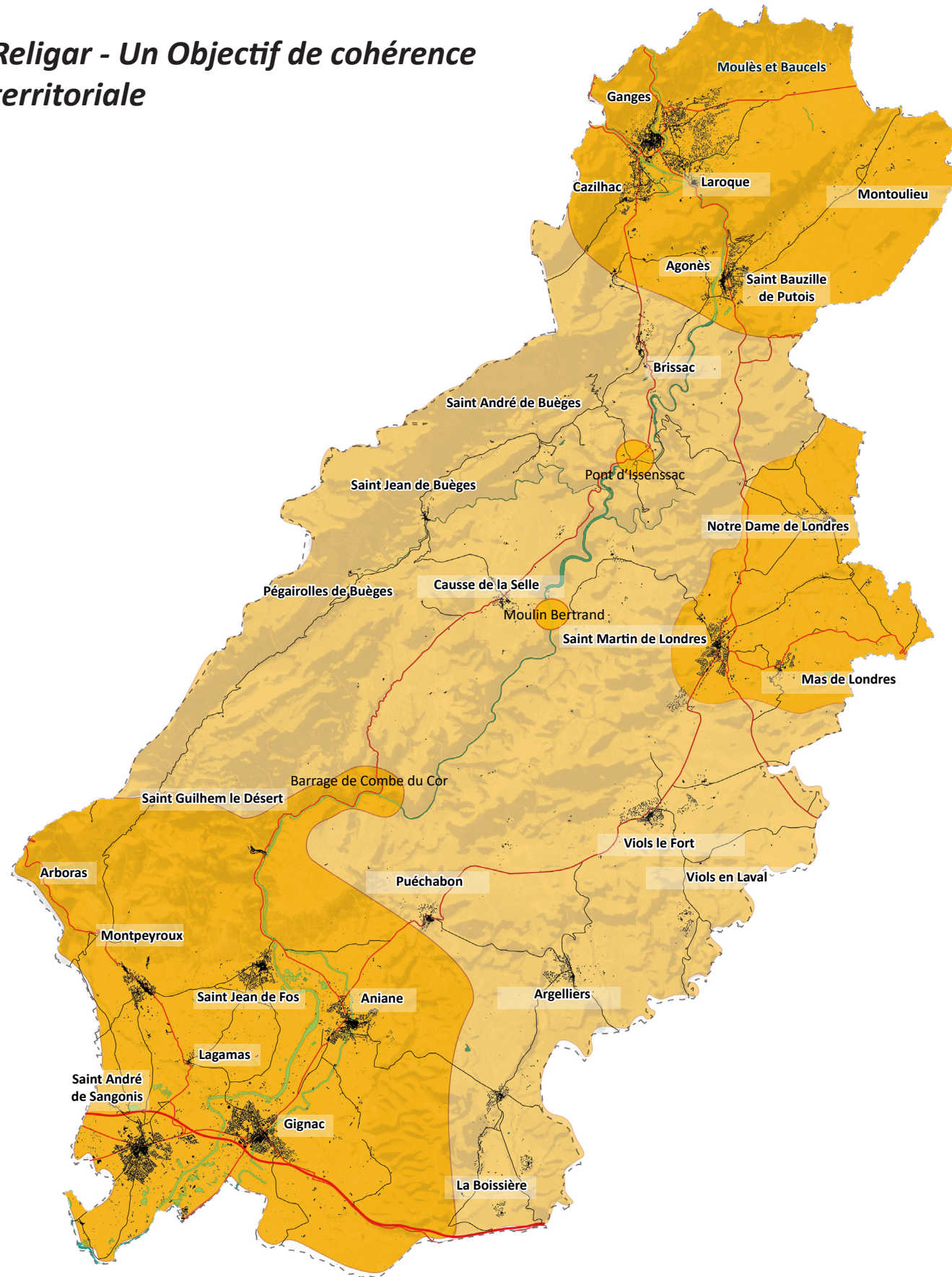
Constats et Objectifs:

Les points de fréquentation intense sont localisés dans le lit mineur direct des cours d'eau
 Une installation et une fréquentation saisonnière, mais qui tend à s'allonger dans le temps
 Peu d'harmonisation autour des structures touristiques, peu en accord avec le patrimoine local
 Impact paysager fort des aménagements dédiés à la gestion des canoës dans les gorges (bases et parking) et impact fort des voitures dans les gorges
 Des cours d'eau sous pression en saison, tempétueux hors saison, difficile gestion de la crue dans le lit mineur et ses installations

Pistes de réflexion:

- Une harmonisation au fil des cours d'eau sur le mobilier et les infrastructures touristiques en s'appuyant sur le savoir faire local (exemple du pont du diable) et sur la Charte Architecturale et Paysagère des gorges de l'Hérault dédiées aux activités de baignades et aux loisirs nautiques
- Proposer une sensibilisation à la préservation du milieu dans les points touristiques très fréquentés comme initié dans le SGBAN et par Natura 2000
- Un parcours mixte hors et dans l'eau pour comprendre la dynamique des cours d'eau et leur temporalité - Impact paysager fort des aménagements dédiés à la gestion des canoës dans les gorges (bases et parking) et impact fort des voitures dans les gorges
- Projets en cours sur lesquels s'appuyer: Travail en cours sur la Charte Architecturale et Paysagère des Gorges de l'Hérault, / un travail de fond est mené par le PCS pour limiter la circulation et le stationnement des voitures dans les gorges / SGBAN

Religar - Un Objectif de cohérence territoriale



Légende

- Ensembles dynamiques et très fréquentés
- Partie du territoire à «faire voir» et à relier aux polarités dynamiques

Diffuser dans l'espace et dans le temps - Voir et faire voir au delà des Gorges et de St Guilhem, au delà de l'estival

Enjeux liés:

- Préserver et valoriser les richesses essaimées dans le territoire et la diversité d'un paysage composite de la montagne aux plaines. Karst et paysages souterrains, chemins précieux, vallons abrités ou plateaux balayés, caractère viticole, garrigue sauvage ou villageois...
- Les déambulations douces sur le territoire et l'accompagnement de l'utilisateur dans sa découverte des paysages à pied et à vélo
- La recherche d'un équilibre entre la préservation du patrimoine paysager sensible et sa fréquentation touristique.
- Une polarisation des activités et fréquentations au Nord et au Sud, un séquençage estival soutenu, avec des points durs très localisés
- Une identité Nord et une identité Sud, un trait d'union du causse peu évident
- Diffusion au delà des pépites très connues vers les pépites moins connues du territoire dans un souci de préservation des paysages

Un paysage multiple et parfois confidentiel



Vues sur le grand paysage et jusqu'à la mer depuis le massif de la Séranne



Patrimoine architectural local - Viols le Fort



Paysages sauvages des Lavagnes - Arboras



Pégairolles de Buèges perché dans son vallon préservé, des perles confidentielles

L'ESPACE ET LE TEMPS, POLARITÉS ET FAIBLE DIFFUSION

Objectif général à l'échelle du Territoire, une dépoliarisation nécessaire

Cet objectif s'il est général questionne lourdement les notions de diffusion, en termes de temps et d'espace, du dynamisme paysager et de la perception du territoire

Pistes d'orientations:

1 - Affirmer, créer un trait d'union du Causse...

Un recensement nécessaire des richesses locales, parfois méconnues, dans un maillage à l'échelle du territoire, à travers des modes doux et des saisonnalités différentes, dépasser les pépites déjà très connues dans un grand 'tour' du territoire

... et faire découvrir un réseau de pépites méconnues

Deux polarités Nord et Sud existantes en termes de valorisation des paysages et vecteurs du dynamisme du territoire, qui se rencontrent peu dans le grand coeur que représente le Causse. La topographie, l'accessibilité, le maillage sont parfois des freins à la découverte de sites qui recèlent d'indubitables qualités paysagères et patrimoniales. Faire découvrir ces pépites tout en les valorisant, en garder certaines confidentielles pour leur préservation.

2 - Révéler le patrimoine, s'appuyer sur le savoir faire local et les réseaux en place

Un savoir faire important en termes de valorisation des paysages au Nord comme au Sud qui peut venir s'appliquer au Causse et donner une réalité à ce trait d'union. Un patrimoine, des pépites locales préservées à faire émerger dans un équilibre entre valorisation et préservation.

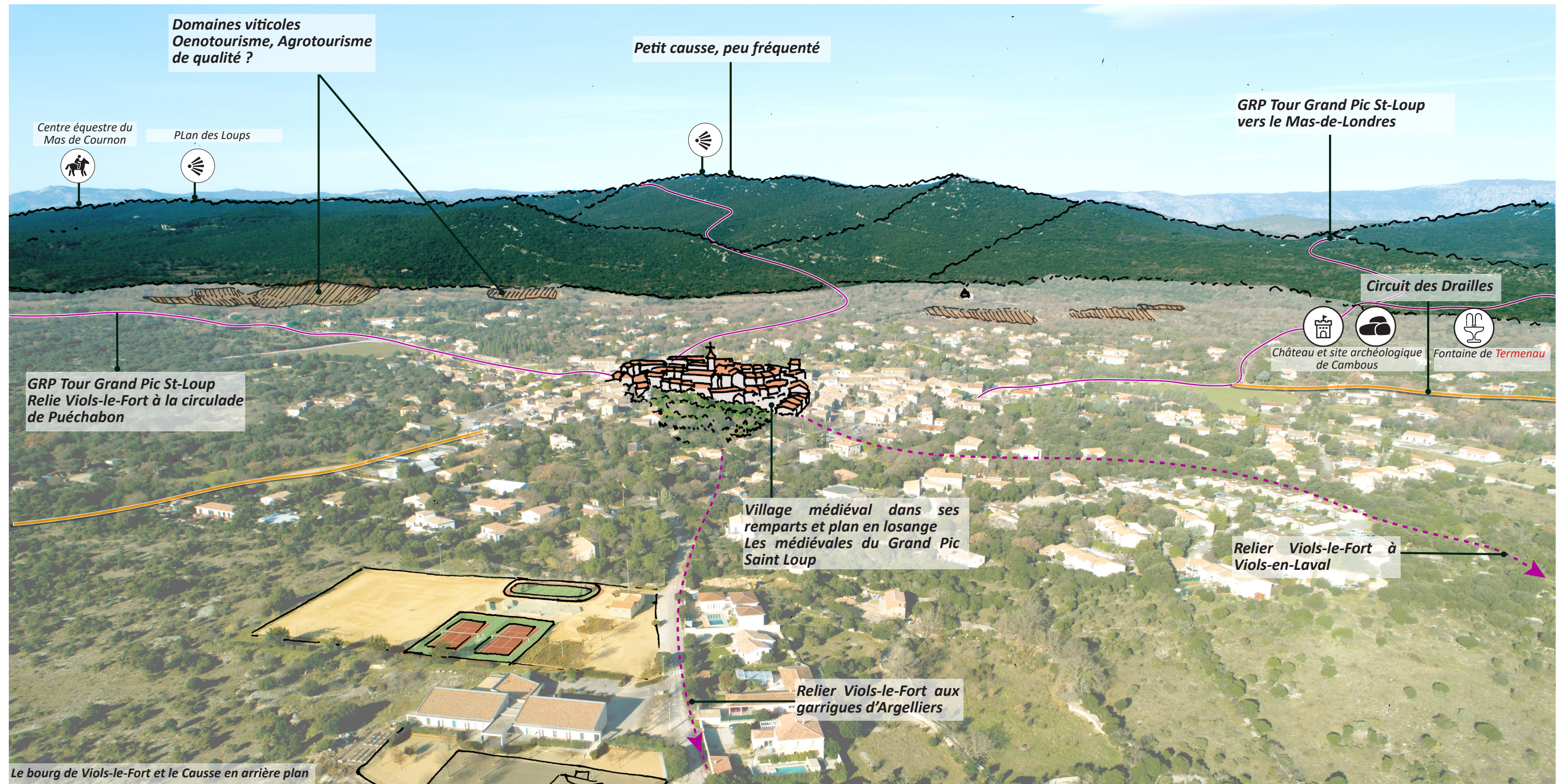


Qualité architecturale préservée - Arboras



Petit patrimoine ancien - Puéchabon

1 - Affirmer, créer un trait d'union du Causse et faire découvrir un réseau de pépites méconnues



Constats et Objectifs:

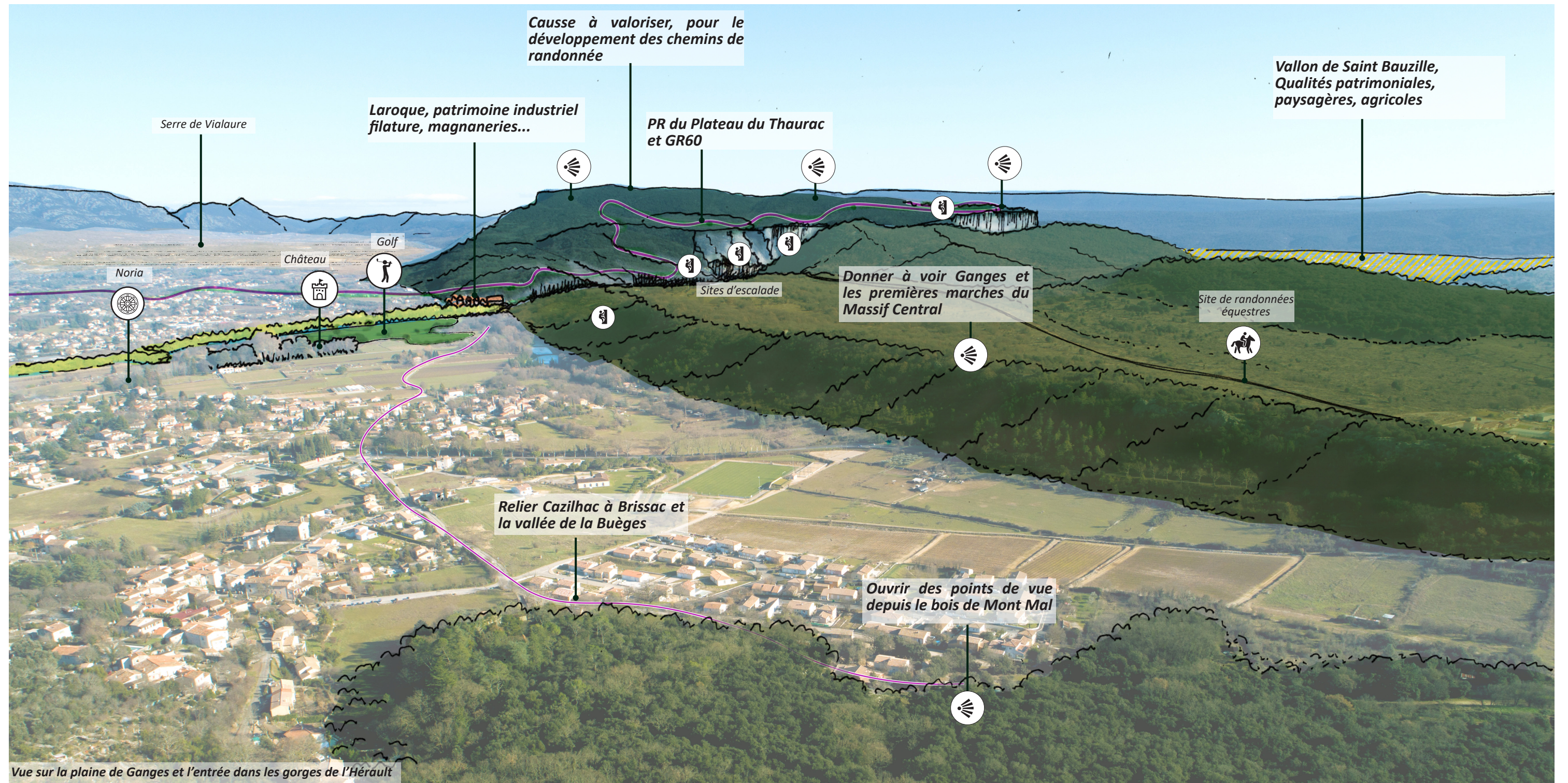
Certains pôles touristiques représentent la majorité des sites fréquentés du territoire, Saint Guilhem et le pont du diable, le pont d'Issensac, les grottes de Clamouse et des Demoiselles etc. Ces pôles accueillent une très grande fréquentation à des moments retraits dans le temps, essentiellement en période estivale et sur une courte arrière saison (avril à octobre globalement)

Le territoire est pourtant maillé de nombreuses richesses peu mises en valeur ou plus confidentielles, les réseaux de villages en circulade, un patrimoine médiéval encore bien préservé, parfois mis en valeur mais très localement par les médiévales du Pic Saint Loup, des parcours de découverte peu fréquentés qui pourraient représenter à la fois une alternative à la surfréquentation, mais aussi un étalement dans le temps du dynamisme touristique local

Pistes de réflexion:

- Voir au delà des évidences. Le territoire recèle de fortes potentialités de pépites paysagères et patrimoniales qui sont aujourd'hui encore peu représentées dans l'offre touristique. Localiser les pépites les moins connues, notamment au cœur du causse aujourd'hui moins fréquenté, s'appuyer sur toutes les richesses et organiser des circuits thématiques autour de l'eau, des points hauts du grand paysage, de l'agriculture, autour du vélo ou la randonnée etc.
- Diffuser dans le temps. Le territoire ne s'arrête pas de vivre une fois la saison estivale terminée et offre des paysages variés d'une grande richesse, de la période colorée des vendanges aux creux d'hiver propices à la marche dans les garrigues, un grand tour du territoire pourrait mailler et relier le Nord au Sud par un circuit historique et paysager.
- Projets en cours sur lesquels s'appuyer:

2 - Un savoir faire sur lequel s'appuyer, un patrimoine à révéler



Constats et Objectifs:

Un savoir faire dans la valorisation des paysages et des patrimoines existe de manière localisée. Les Offices du tourisme et le Grand Site de France offrent des outils, des connaissances et un réseau très efficace de la mise en valeur des sites touristiques.

Ces sites et polarités concentrent souvent une surfréquentation saisonnière qui questionne la capacité de charge, la qualité même de découverte de ceux-ci et les nuisances qui en découlent

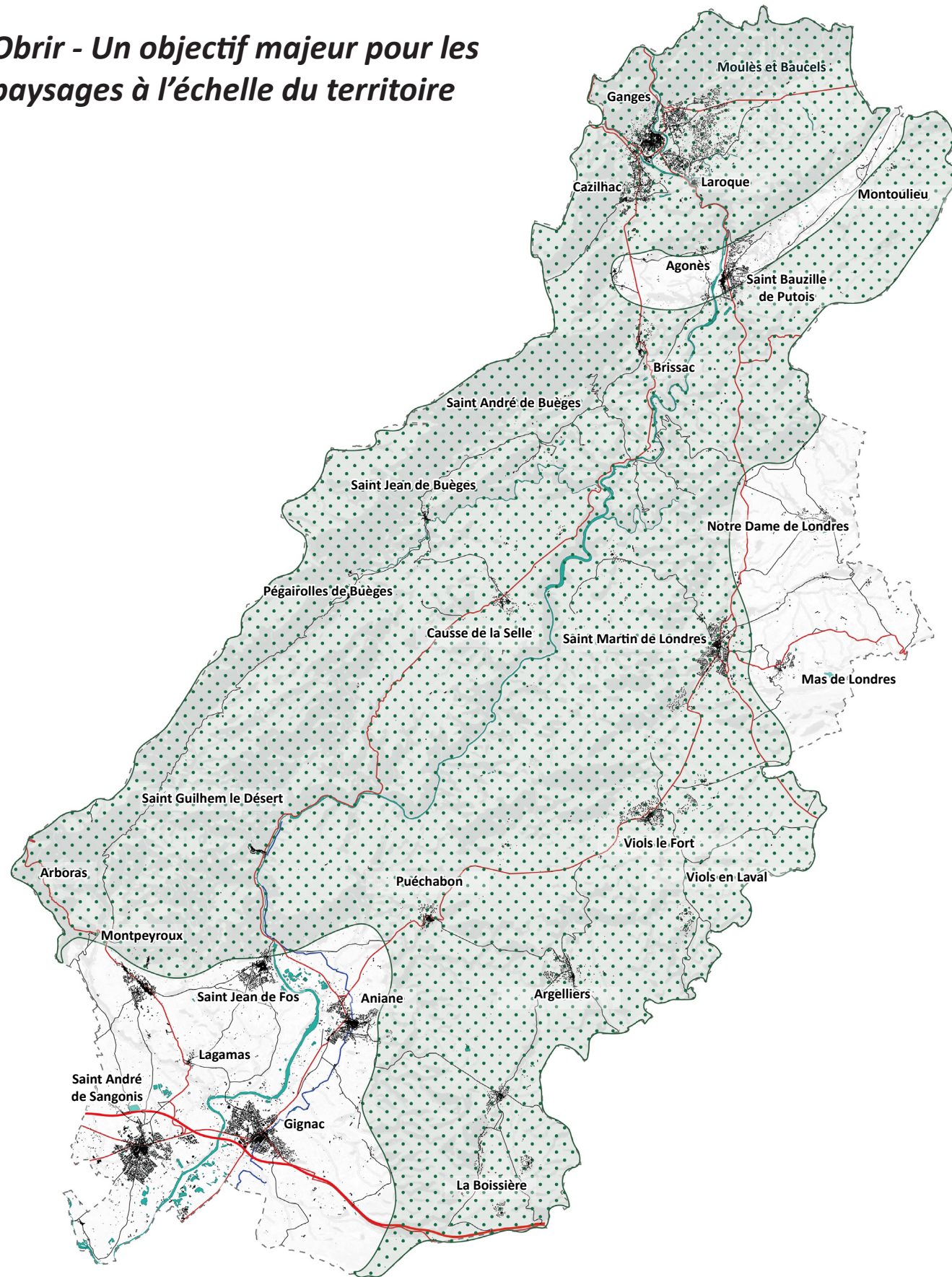
A une échelle plus fine, se donner la peine de découvrir des pépites moins connues et plus confidentielles relève d'une démarche plus active. Le profil actuel 'journalier' de la fréquentation laisse peu de place à ces potentialités.

Chaque site n'a pas la même capacité à accueillir ou contenir la fréquentation sans impact, certaines pépites doivent être préservées et protégées.


Pistes de réflexion:

- La qualité du savoir faire local est un levier essentiel au développement d'une autre ou d'autres formes de découverte du territoire.
- Mettre en réseau les pépites locales sur l'ensemble du territoire et mettre en réseau les acteurs déjà actifs, dans un projet commun. Des initiatives existant localement à l'échelle de chaque Communauté de commune peuvent faire émerger un projet global de découverte d'un maillage de l'ensemble du territoire.
- S'appuyer sur les OTI et réseaux locaux pour diffuser et illustrer l'information: tourisme vert, tourisme des produits du terroir, tourisme de mode doux et de découverte des formes caractéristiques du paysage des Causses et des gorges.

Obrir - Un objectif majeur pour les paysages à l'échelle du territoire



Légende

 Paysages soumis à l'enfrichement, aux problématiques d'incendies et à l'effacement de pépites patrimoniales et paysagères



Établir une stratégie de maintien ou d'ouverture du milieu

Enjeux liés:

- L'ouverture des milieux et la structure paysagère, les paysages agropastoraux et leur qualité vernaculaire
- Le parcours du territoire dans un milieu fermé
- Le coeur du Causse peu lisible qui regorge de pépites patrimoniales et paysagères
- Un paysage fermé qui sépare le territoire, une cohérence peu évidente dans les continuités paysagères
- Un équilibre à trouver entre ouverture et préservation
- Un paysage du temps long
- Un paysage confronté au risque incendie



Une agriculture en déprise qui voit ses paysages se refermer (Valée de la Buèges)



L'agriculture comme garante de l'ouverture paysagère (Causse de la Selle)



Un paysage en déprise dont la (non) gestion peut faire augmenter le risque incendie (Brissac)

ÉTABLIR UNE STRATÉGIE DE MAINTIEN OU D'OUVERTURE DU MILIEU ÉQUILIBRÉE

Planifier une stratégie de maintien du milieu ouvert, cet objectif étant transversal aux questions touristiques, agricoles, urbanistiques ou encore de risque.

Il questionne la notion d'équilibre.

Pistes d'orientations:

1 - Maintenir / Ouvrir les garrigues

Comment maintenir un paysage ouvert devant une garrigue qui colonise rapidement des espaces en déprise

2 - Gérer dans le temps

Gérer les garrigues et les milieux forestiers sur le temps long face au risque incendie, la fermeture et l'homogénéisation des milieux

3 - Valoriser / Préserver

Valoriser le grand paysage et son parcours tout en maintenant un équilibre avec la préservation d'un milieu et de paysages fragiles et parfois intimes, comme les terrasses en pierre sèche

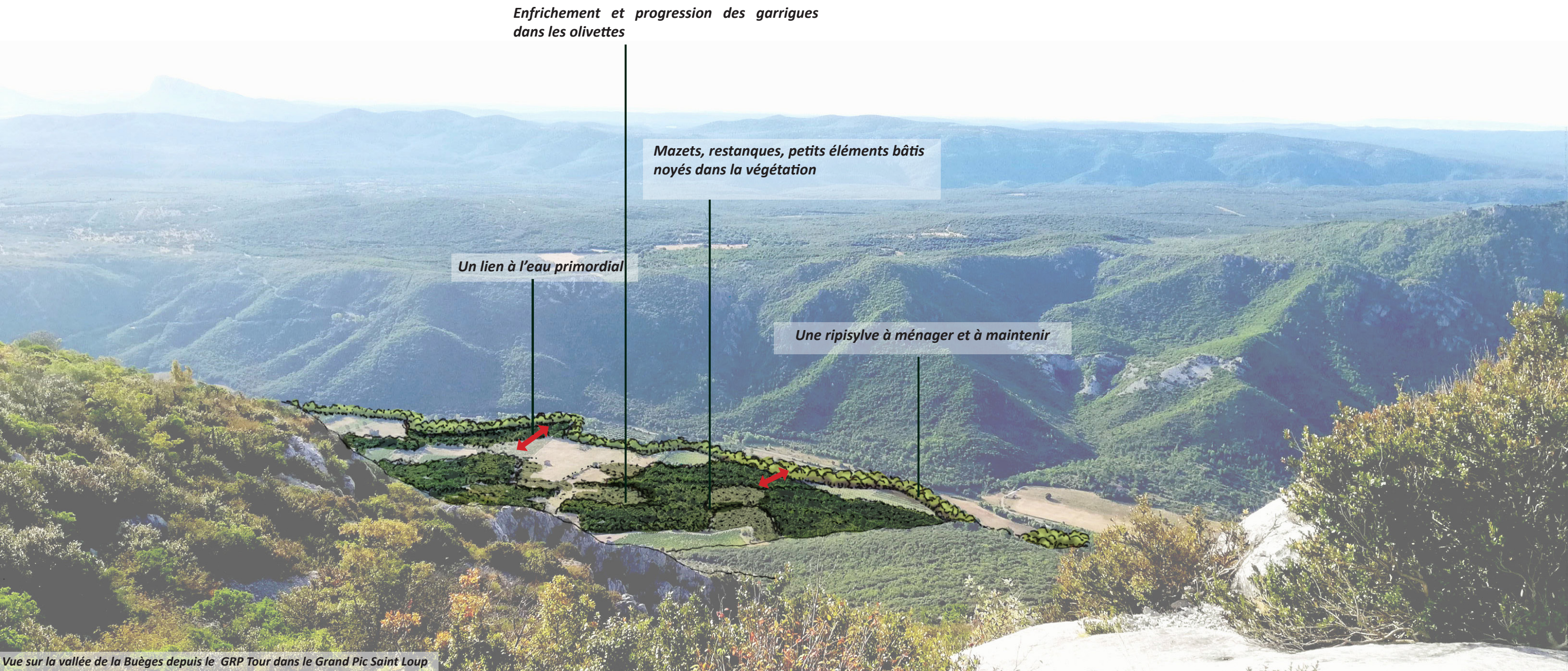


Faire exister économiquement l'activité pastorale (Montpeyroux)



Ouvrir des chemins et des points de vue (La Boissière)

1 - Maintenir / Ouvrir les garrigues - Gérer dans le temps



Vue sur la vallée de la Buèges depuis le GRP Tour dans le Grand Pic Saint Loup

Constats et Objectifs:

Perte progressive de la structure paysagère

Simplification du paysage

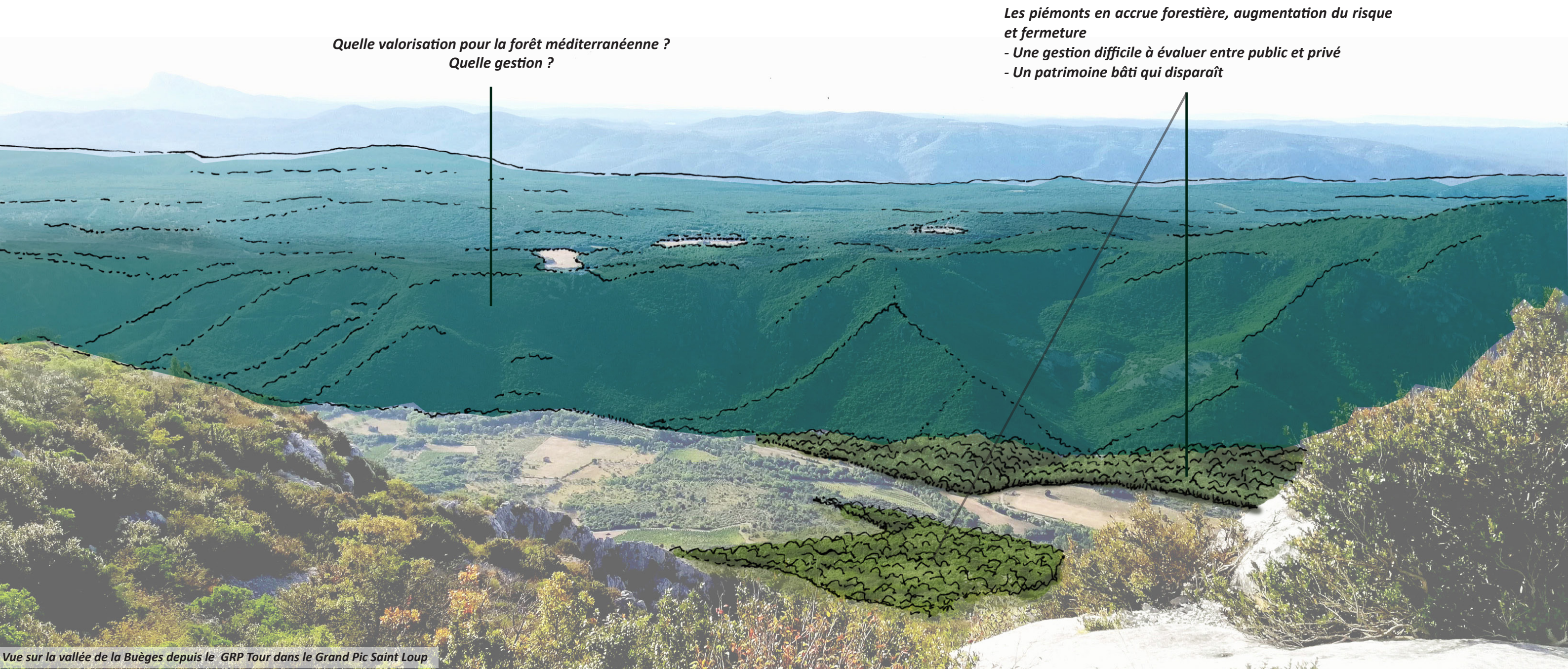
Retrouver la qualité du milieu ouvert et sa diversité

Retrouver la structure des vallons agricoles et des causses

Pistes de réflexion:

- Retrouver un paysage vernaculaire qualitatif
- Mise en valeur du petit patrimoine
- Dynamiser une activité locale et à l'échelle du territoire mais viable et pérenne
- Projets en cours sur lesquels s'appuyer: Charte MAET (Mesure Agro-Environnementale Territorialisée), MAEC (Climatique)
- avec Natura 2000 sur le secteur Buèges / OCAGER (Opération Concertée d'Aménagement et de Gestion de l'Espace Rural) sur les Monts de St Guilhem / PLAC restauration des terrasses oléicoles aux abords de St Guilhem / DEVESE (:
- Diagnostics et Echanges pour une Valorisation des pratiques Eco-Pastorales et des Systèmes d'Exploitation) au pic Saint
- Loup (pastoralisme)
- Plan de Gestion UNESCO Causses et Cévennes en cours de réécriture

1 - Maintenir / Ouvrir les garrigues - Gérer dans le temps



Quelle valorisation pour la forêt méditerranéenne ?
Quelle gestion ?

Les piémonts en accrue forestière, augmentation du risque et fermeture

- Une gestion difficile à évaluer entre public et privé
- Un patrimoine bâti qui disparaît

Vue sur la vallée de la Buèges depuis le GRP Tour dans le Grand Pic Saint Loup

Constats et Objectifs:

Simplification et disparition de la structure paysagère

Gestion à l'échelle territoriale de la ressource? Charte forestière?

Retrouver la structure paysagère

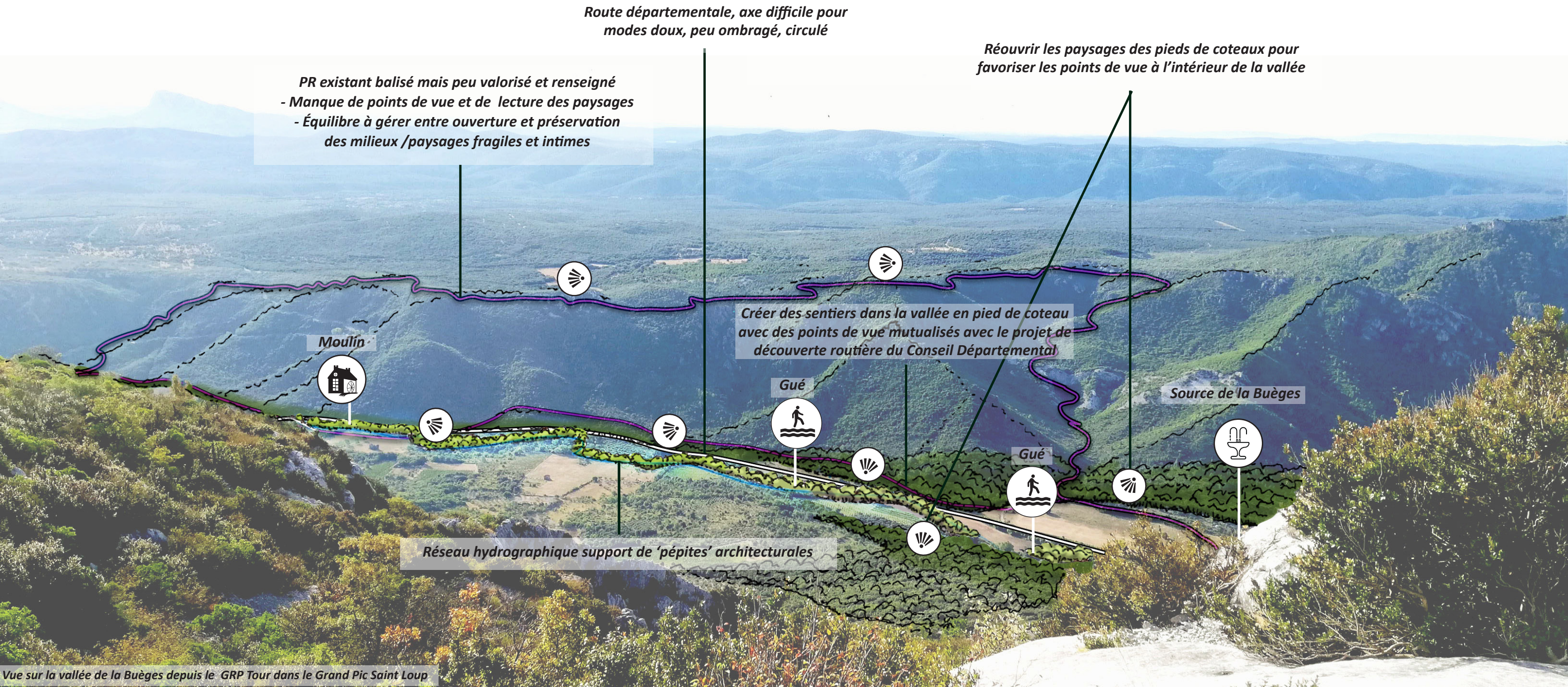
Trouver une valorisation pour la forêt méditerranéenne

Développer l'agrotourisme pour maintenir ou développer l'agropastoralisme

Pistes de réflexion:

- Les arbres 'nobles' de garrigue (figuier, amandier, kaki, jujubier, buis, pistachier...) comme piste de projet? En plantation ou en gestion des peuplements existants, Une futaie irrégulière en forêt méditerranéenne?
- La domanialité des boisements entre public et privé offre-t-elle la possibilité d'un plan de gestion?
- Développer l'agrotourisme pour maintenir ou développer l'agropastoralisme (respect de la qualité des sols, développement des champignons, de la biodiversité, ...).
- Quelle gestion pour les boisements en lisières et franges par rapport au risque incendie, trouver une gestion alliant sécurité et qualité paysagère - Parcours de transhumance en intercommunalité?
- Projets en cours sur lesquels s'appuyer: Gestion forestière de la réserve domaniale du Pin de Salzmann, PROSYLVA,
- Projets de pâtures de vigne sur le secteur du Grand Pic Saint Loup hors GSF, la réouverture des terrasses oléicoles (GSF), pastoralisme et inscription UNESCO

2 - Valoriser / Préserver



Constats et Objectifs:

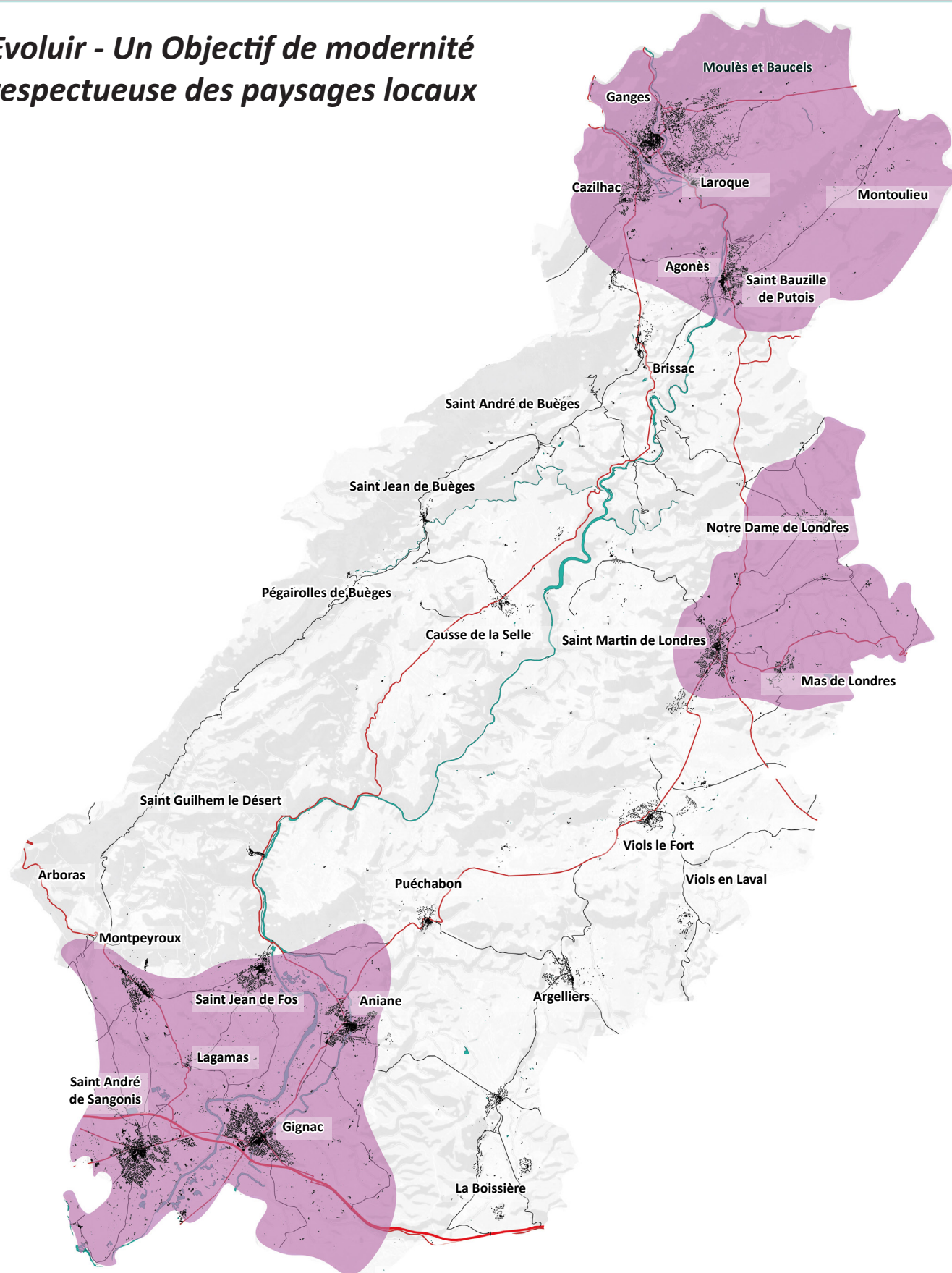
Des modes doux valorisés surtout au Sud, pas de liaison avec le Nord, des axes dangereux et peu paysagers

Le parcours à l'échelle de tout le territoire à organiser en maintenant des paysages préservés


Pistes de réflexion:

- Source de la Buèges, moulin, gués, un fil d'eau à découvrir dans une ripisylve à préserver / expliquer, à l'échelle du territoire
- Support des anciennes voies ferrées et des canaux
- Schéma directeur cyclable (cœur d'Hérault) à étendre au Nord?
- Un réseau de points de vues à l'échelle du territoire en lien avec OPP
- Un 'grand tour' à la manière du GR60 Pic St loup, de la montagne à la mer
- Projets en cours sur lesquels s'appuyer: Projet d'ouverture de points de vue en bord de routes par le Conseil Départemental
- Groupe de travail dédié à la question cyclable au sein du SCOT de la Vallée de l'Hérault (CCVH, CC Clermontais, CC Lodévois)

Evoluir - Un Objectif de modernité respectueuse des paysages locaux



Légende

 Paysages à fort potentiel de transitions (agricoles, écologiques, climatiques...)

5 km 

Préserver les paysages agricoles, la viticulture, le pastoralisme comme marqueurs du paysage local et respecter leur identité dans un paysage en transition

Enjeux liés:

- Les paysages des carrières et des gravières en exploitation et leur devenir.
- La qualité des paysages agricoles traditionnels locaux face à la pression de l'optimisation des pratiques.
- Le défi du réchauffement climatique et son impact sur les paysages : raréfaction de la ressource en eau, adaptation des pratiques agricoles, énergies renouvelables, etc.
- Une activité agricole vernaculaire à imaginer dans une nouvelle modernité - Quel avenir pour le pastoralisme
- Quelle nouvelle activité agricole locale pour demain? Cueilleurs de garrigue, PAM (Plantes aromatiques et médicinales)
- Un paysage rural passé, présent et futur. Reconquérir dans le temps long



Panneaux photovoltaïques sur le Causse d'Aumelas - Montarnaud - Choupin Mélina - CCVH



Agriculture vernaculaire à préserver, olivettes en restanques et vignes - Vallée de la Buèges



Implantation privée d'énergie renouvelable, Le Pouget - OPP - Samborska Karolina - CCVH



Barrage hydroélectrique de la Meuse - Gignac - Barral Thibaut - CCVH



Panneaux photovoltaïques, Halle des Sports de St Martin de Londres - K-helios



Zone Cosmo, gestion des eaux pluviales en gravitaire et intégration paysagère, un pied dans la transition écologique - Gignac

ACCOMPAGNER LA TRANSITION ET LES NOUVELLES PRATIQUES EN MÉNAGEANT LES PAYSAGES

Objectif général à l'échelle du Territoire, une réflexion sur l'avenir du territoire et de ses paysages à imaginer à très grande échelle. Les transitions nombreuses à venir doivent s'appuyer sur un savoir faire local et des potentialités d'une nouvelle modernité qui ne sont pas toujours identifiées.

Pistes d'orientations:

1 - S'appuyer sur les outils de planification pour équilibrer le territoire en transition en préservant les paysages agricoles

Un paysage qui évolue vite dans les zones sous pression comme en déprise, entre étalement artificiel et déprise rurale. Une transition rapide qui peut représenter un atout si elle est planifiée et un vrai risque si elle est subie.

2 - Préserver les paysages agricoles et accompagner leurs évolutions face aux mutations en cours

Un paysage historique qui s'efface et se banalise malgré un caractère fort, un levier pour l'avenir.

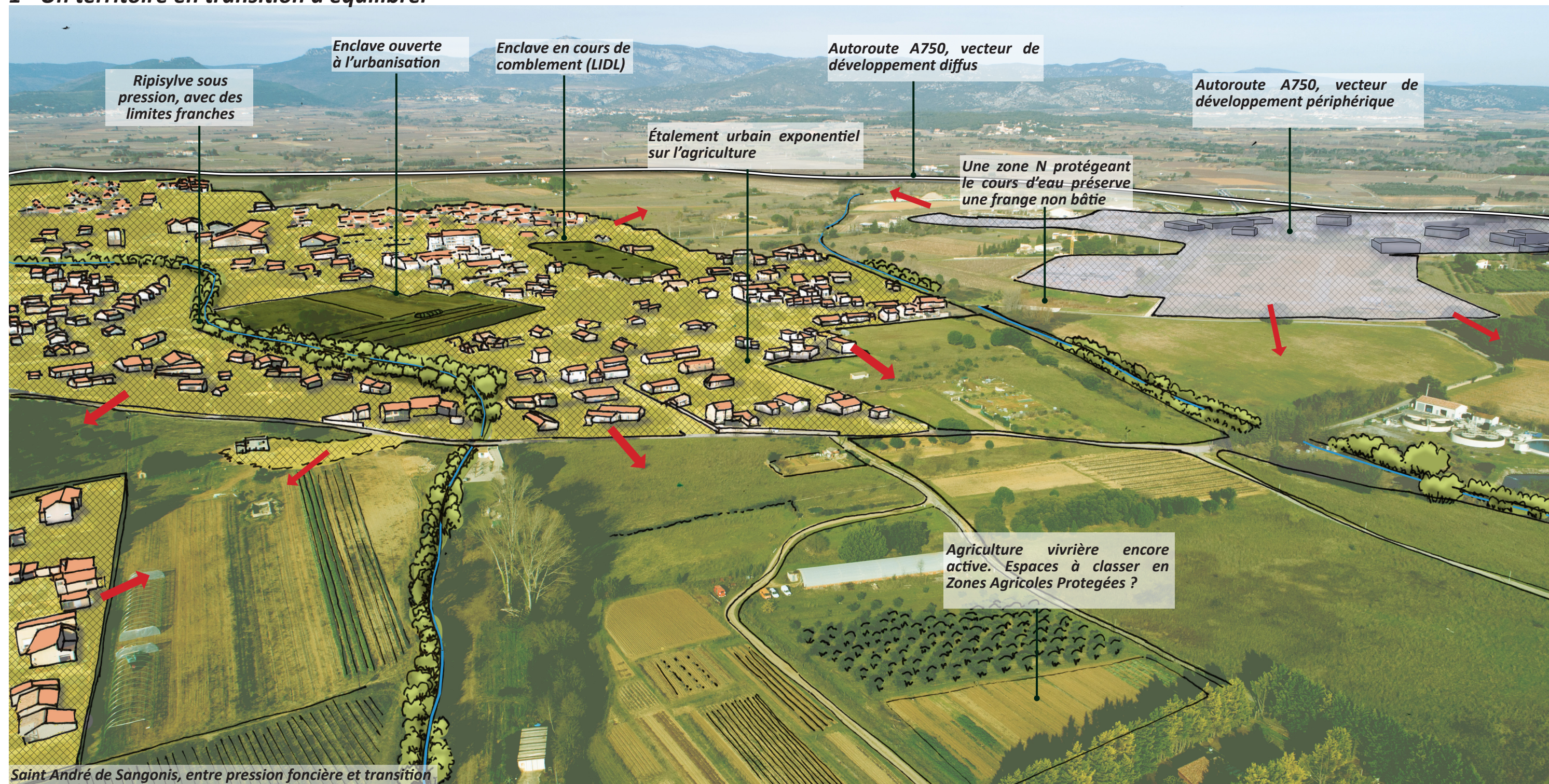
Un avenir renouvelable, dans ses pratiques culturelles mais aussi énergétiques et d'aménagement. L'aménagement du territoire futur doit prendre en compte cette modernité dans ses paysages en préservant le caractère existant qu'il s'agisse de l'architecture patrimoniale et nouvelle, des paysages naturels ou de l'agriculture, pour un avenir vertueux.

3 - Innover et expérimenter pour accompagner les transitions dans le respect des paysages

Des activités au cœur des questions de transitions, qu'elles soient énergétique, écologique, de territoire etc

La transition passe aussi par la transition agricole et la préservation des paysages agricoles locaux, par l'innovation et l'adaptation aux changements lourds dans les pratiques.

1 - Un territoire en transition à équilibrer



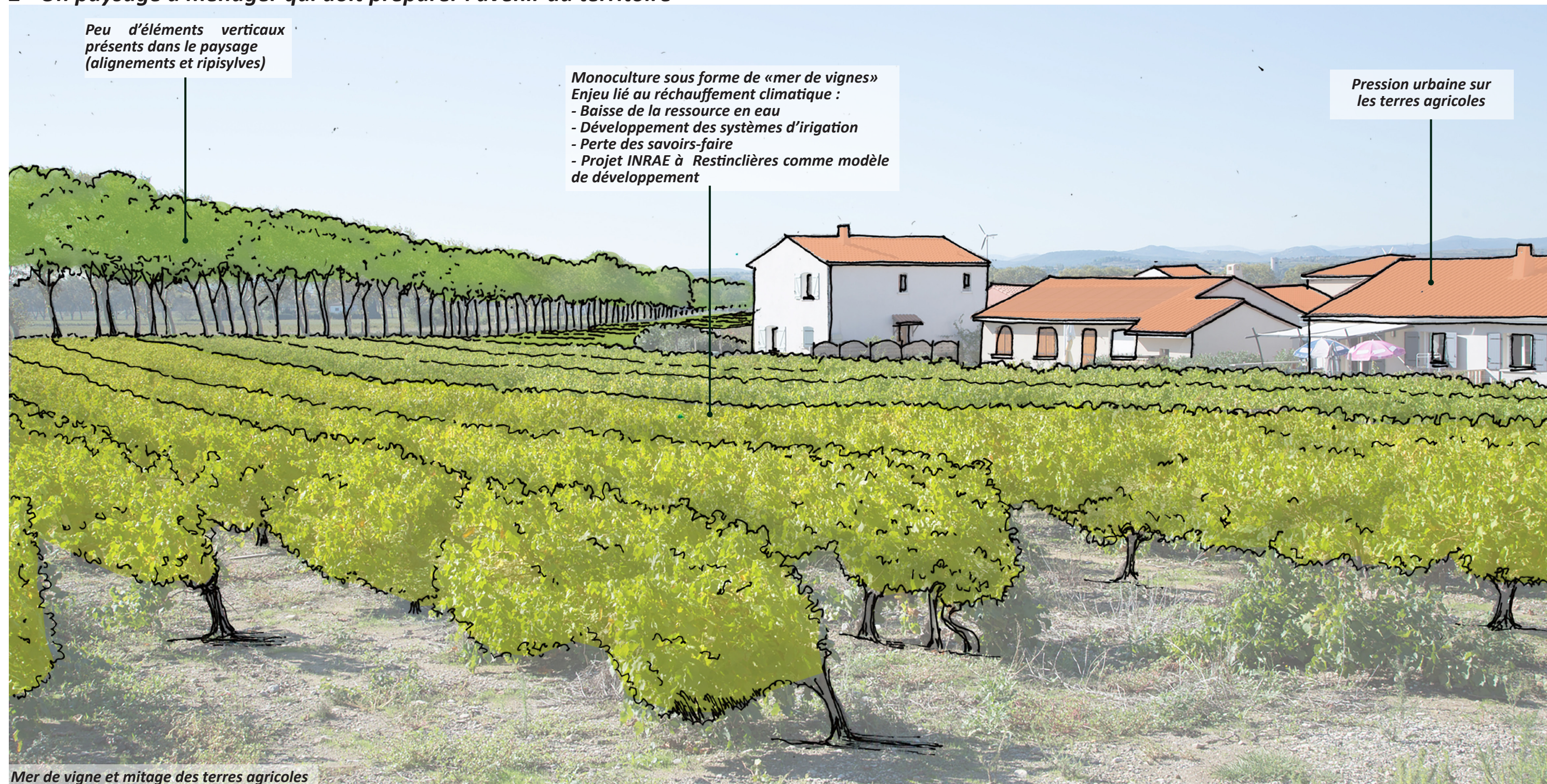
Constats et Objectifs:

Un territoire qui évolue très rapidement.
Entre patrimoine et modernité, le territoire se développe de manière disparate. Certaines polarités sous influence de centralités urbaines ou de la métropole montpelliéraine, d'autres zones délaissées dont les dynamiques économiques disparaissent lentement. Cette particularité se lit dans les paysages par un maillage territorial sous influence entre zones sous pression et délaissés agricoles des territoires excentrés et enclavés.
Un paysage rural en transition
Un paysage de carrières et gravières marqué localement comme potentialité
Un territoire de ressources

• Pistes de réflexion:

- Un étalement à contrôler dans un contexte de renouveau de l'agriculture
- Des ripisylves à préserver et à reconquérir
- Un développement et une croissance démographique qui doivent prendre en compte la transition énergétique et territoriale
- Un patrimoine et un savoir faire architectural à intégrer pour une nouvelle modernité du développement urbain
- Projets en cours sur lesquels s'appuyer:
-
-
-

2 - Un paysage à ménager qui doit préparer l'avenir du territoire



Constats et Objectifs:

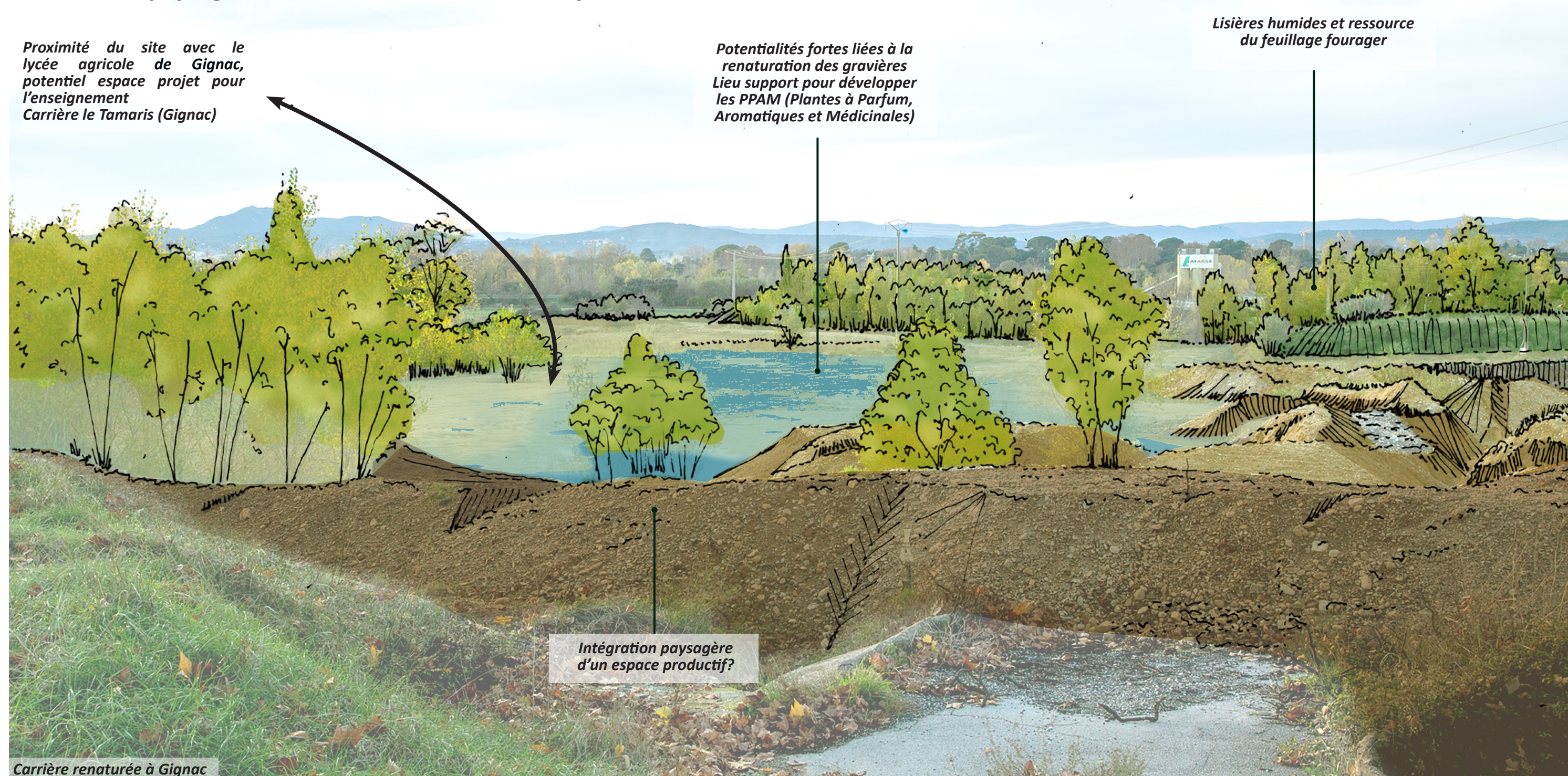
Un paysage composite qui a tendance à se banaliser sous une pression foncière forte
Un paysage qui accueille peu d'éléments verticaux, les plaines avec les alignements et ripisylves, les causses avec une végétation basse de garrigue.
Une monoculture de la vigne qui subit les changements climatiques
Une ressource en eau qui s'amenuise et remet en question les pratiques culturelles

Un savoir faire vernaculaire agricole et hydraulique à ne pas perdre
Un savoir faire architectural à valoriser

Pistes de réflexion:

- L'avenir des paysages de monoculture est en grand questionnement face aux changements climatiques sous plusieurs aspects:
- Une agriculture en mutation qui peut s'appuyer sur des expérimentations locales (INRAE, lycée agricole, PPAM...)
- Le retour des cépages anciens ou adaptés aux climats plus chauds et à une ressource en eau qui se raréfie (viticulture mais pas seulement)
- Vers une polyculture moderne et sans eau? la question agroforestière, les plantes aromatiques, les cueilleurs de garrigue, la polyculture élevage, autant de savoirs faire locaux qui s'intègrent dans des questionnements très actuels.
- L'architecture de l'étalement urbain mérite d'être croisée également aux savoirs faire locaux ancestraux

3 - Penser les paysages de la transition sous toutes ses formes



Constats et Objectifs:

Un territoire de la transition
Les gravières et carrières marquent le territoire au fil du fleuve et des reliefs, les marques de leur implantation, si elles sont fortes dans le paysage, sont souvent temporaires (temporalités variables du temps moyen au temps long)

Le territoire accueille de vastes zones de garrigue dont l'exploitation est encore peu questionnée

Les filières bois locales sont actives dans les secteurs Grand Pic Saint Loup et Cévennes Gangeoises. L'impact paysager de la récolte par coupes à blanc questionne les habitants.

Pistes de réflexion:

- Des zones d'implantation temporaires qui pourraient accueillir des expérimentations (gravières, carrières)
- Une question sur l'impact paysager de ces espaces exploités pendant leur fonctionnement
- Les garrigues comme potentielles ressources (bois, cueillette, ressource énergétiques?). Le bois de garrigue peut représenter un gisement important pour la filière énergie, un recensement de la ressource et sa qualité pourrait être un axe de réflexion.
- Développement des circuits courts, télétravail etc.
- Projets en cours sur lesquels s'appuyer: Un plan de Paysage Transition Énergétique en cours d'étude qui apportera des réponses importantes pour le territoire

