



Gorges
de l'Hérault
Causse
de la Moure
et d'Aumelas



Joue avec Guilhem et Léa



CARNET DE
DÉCOUVERTES

*Et découvre
la biodiversité
des sites Natura 2000
de la Vallée de l'Hérault*



VALLÉE DE L'HÉRAULT
COMMUNAUTÉ DE COMMUNES

Découvre les sites **Natura 2000** avec Léa et Guilhem

Léa, 7 ans, est en vacances chez sa mamie et, comme chaque été, elle adore écouter les histoires de son cousin Guilhem, le suivre partout lors de ses promenades, baignades et jeux sur le magnifique territoire de la Vallée de l'Hérault.

« Guilhem, Guilhem, t'es où ? »

Guilhem, 10 ans, sort de la maison en souriant.

« Le nouveau voisin de Mamie est archi bizarre ! crie la petite fille.

Je l'ai vu sortir habillé tout en noir hier soir...

Je me demande si c'est pas un cambrioleur !

- Le voisin aime juste le noir tu ne crois pas ? »

Léa grommelle : « Je suis sûre qu'il a un truc à cacher... » Puis elle ajoute : « Et au fait, j'ai vu un serpent tout à l'heure !

- C'est peut-être la couleuvre de Montpellier, répond Guilhem, c'est un animal protégé tu sais ? Attends, je te montre mon cahier, je l'ai appris à l'école. »

Guilhem court chercher son cahier.

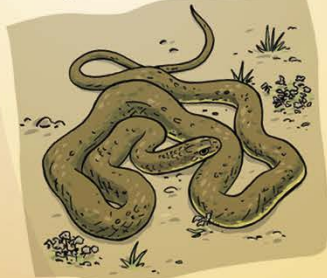


ILS VIVENT ICI :

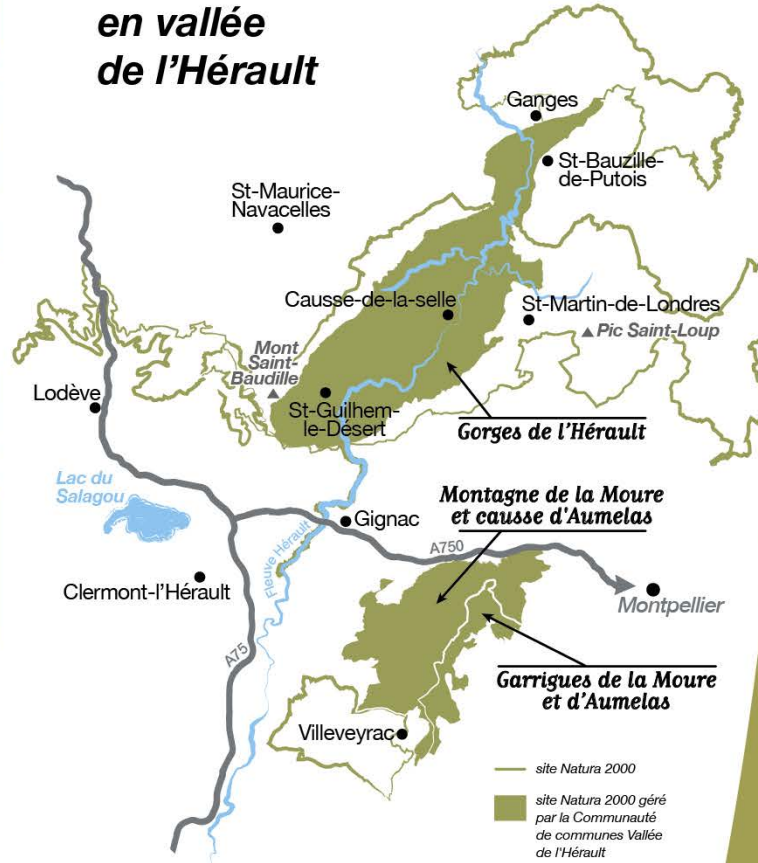
Dans la nature, il y a des animaux et des plantes extraordinaires. Malheureusement, beaucoup sont en danger. Pour essayer de les protéger, des zones ont été choisies dans toute l'Europe, c'est ce qu'on appelle les sites **Natura 2000**.

En Vallée de l'Hérault, la communauté de communes réalise des actions pour préserver ces espèces et leur milieu naturel dans 3 sites.

Inoffensive pour l'homme (elle se nourrit de petits mammifères), c'est le plus grand serpent de France (jusqu'à 2m de long !).



Les territoires **Natura 2000** en vallée de l'Hérault



Aide Léa et Guilhem à découvrir l'énigme du mystérieux voisin et apprend mille choses sur les merveilleuses espèces des sites Natura 2000 ? Pour cela, trouve les lettres mystère colorées et reporte-les sur la dernière page du carnet. Tu peux repérer les énigmes grâce à la présence de la cardabelle.



Chardon aujourd'hui menacé et protégé, la cardabelle est très présente à Saint-Guilhem-le-Désert où les habitants la suspendent à leur porte. Etonnant : ses feuilles piquantes annoncent la pluie en se repliant.

C'est incroyable !

Les sites Natura 2000 de la Vallée de l'Hérault concernent **37 communes** et représentent **32 000 hectares** (45 000 terrains de football !). Cela permet de veiller et protéger **18 habitats** et **25 espèces animales** !

À la découverte des mares



C'EST MA MAISON !

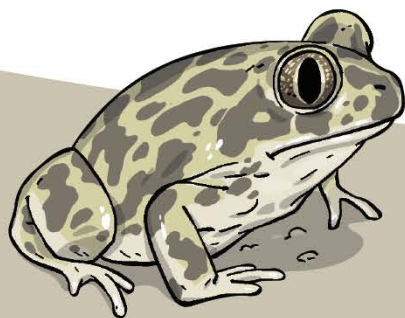
Dans notre région méditerranéenne, les mares s'assèchent l'été quand il fait chaud et sec, et c'est normal. Les espèces qui y vivent s'adaptent. Ce sont souvent des espèces rares et protégées comme des crapauds, des libellules et des plantes telles la menthe des cerfs. Le lieu de vie (la « maison ») des espèces sauvages s'appelle « l'habitat ».

JE M'ENGAGE

- Je ne remplis pas les mares si elles sont asséchées.
- Je ne mets pas de poissons dans les mares car ils dévorent toute la petite faune locale (larves d'insectes, têtards, ...).

Le pélobate cultripède dit « l'enfouisseur »

Son nom signifie qu'il a des couteaux à l'extrémité des pattes. Et c'est vrai... En fait, c'est plus une petite pelle qui lui permet de creuser pour s'enfouir dans le sol. Il vit dans des zones où le sol est mou, comme du sable, pour que ce soit plus facile à creuser ! Il mange des araignées, des fourmis ou des vers de terre. Quand il se sent menacé, il se gonfle et émet un petit cri rappelant le miaulement d'un chaton. Pas sûr que ça impressionne les prédateurs... Les crapauds font partie des amphibiens.



C'est incroyable !

La moitié de la surface des zones humides en France a disparu entre 1960 et 1990.

ON JOUE

Relie le pélobate à l'un de ses repas préférés et note la lettre mystère que tu as trouvée.



Les animaux sont classés par espèces, par familles, par classes. Comment s'appelle la classe des crapauds ? Replace les lettres dans l'ordre. Attention, il y a un intrus qui est l'une des lettres mystère.

A P I N S
H M B H
I E

J'Y VAIS !

Tu peux aller observer les amphibiens et libellules à la mare de l'Estagnol (route D114, à côté du mas de Terrus) à Aumelas.

Guilhem explique, passionné : « En plus des serpents, il y a aussi des crapauds, des libellules, des aigles, des castors... » Léa marmonne, évasive : « oui, oui super mais... et si on enquêtait sur le voisin ? Allez, viens Guilhem, allons chercher des indices sur lui ! ». Guilhem pose son cahier, lève les yeux au ciel et dit : « d'accocooooord ! Je te parlerai des animaux sur le chemin. »



À la découverte des falaises

La falaise a plusieurs avantages pour certains animaux. Verticale et peu accessible, c'est un habitat fantastique pour les animaux qui aiment être tranquilles comme les rapaces ou les chauves-souris. Elle est aride (c'est-à-dire sèche, la végétation y est rare) et comporte de nombreuses cachettes (failles, cavités).



JE M'ENGAGE

- Si je veux pratiquer l'escalade, je me fais accompagner par un guide pour aller sur un site sécurisé et ne pas déranger les rapaces.

C'est incroyable !

On trouve des coquilles d'animaux marins dans les roches de nos falaises. Il y a **180 millions d'années**, il y avait la mer ici !

Hier, les enfants n'ont rien trouvé sur le voisin, au grand désespoir de Léa. Et ce matin, la petite fille rejoint son cousin en courant dans les rues du village. « Regarde, dit-elle tout bas, le voisin de Mamie a perdu ce papier hier soir. Je suis sûre que c'est un message codé... » Les enfants se penchent sur le papier qui, effectivement, contient des mots étranges écrits à la main.



À toi le land-art !

Il s'agit de créer une œuvre à partir de matières naturelles que tu trouves dehors. Ne coupe pas la végétation, sers-toi

plutôt des cailloux, feuilles tombées au sol, bâtons... que tu trouveras sur ton passage. N'hésite pas à nous envoyer une photo de ta création à l'adresse : biodiversite@cc-vallee-herault.fr

ON JOUE

ILS VIVENT ICI :

L'aigle de Bonelli, un rapace menacé

C'est l'un des rapaces les plus menacés sur le territoire français : seule une quarantaine de couples nichent dans notre pays. L'aigle de Bonelli vit dans les falaises, à l'abri des hommes et bien caché. Le mâle et la femelle sont fidèles l'un à l'autre toute leur vie... qui peut aller de façon exceptionnelle jusqu'à 30 ans. C'est un carnivore bien sûr, comme tous les rapaces.



Mots mêlés

Retrouve les mots emmêlés sur le thème de la biodiversité et de Natura 2000. Les prénoms de nos deux héros sont aussi cachés dans la grille !

A	D	U	Y	O	U	H	R	T	S	E	T
B	G	U	I	L	H	E	M	X	C	C	Y
M	G	A	T	V	G	R	Z	N	E	G	2
A	R	F	T	1	F	A	L	A	I	S	E
O	L	R	C	G	B	U	D	T	V	R	F
R	E	T	T	Y	A	L	V	U	H	F	M
H	A	B	I	T	A	T	H	R	N	J	A
R	R	O	R	R	I	R	U	A	Q	H	R
M	A	N	E	R	G	T	I	2	A	Y	E
T	F	E	A	R	L	B	M	0	Z	R	B
G	V	L	Q	Z	E	N	N	0	R	R	V
P	E	L	O	B	A	T	E	0	C	D	Q
A	E	I	R	T	Y	I	O	P	L	N	B

Guilhem	Habitat
Léa	Falaise
Mare	Aigle
Pélobate	Bonelli
Natura 2000	Hérault

J'Y VAIS !

A Cazilhac, tu peux pratiquer l'escalade au site-école du Fesquet.

À la découverte des grottes

L'hiver, lorsqu'il n'y a plus d'insecte à manger, les chauves-souris se réfugient dans des grottes fraîches et humides où elles ne seront pas dérangées. Elles vont alors hiberner, c'est-à-dire que la température de leur corps va passer de 40°C à environ 6°C ! Les grottes sont des endroits sombres : parfait pour ce petit mammifère nocturne ! Les personnes qui étudient les chauves-souris s'appellent des chiroptérologues.



JE M'ENGAGE

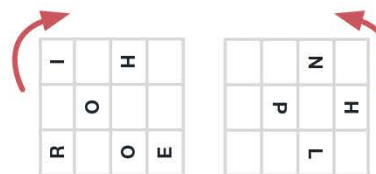
● *S'il y a des chauves-souris dans ma maison, je ne crains rien, je ne les chasse pas et je les observe de loin. Je peux même les faire venir dans le jardin en installant un abri à chauves-souris. Elles m'éviteront bien des piqûres en mangeant jusqu'à 1000 insectes chaque nuit !*

C'est incroyable !

Il y a **1 000 cavités** au sein des sites Natura 2000 dont s'occupe la communauté de communes !

ON JOUE

Imagine que les 2 carrés pivotent d'un quart de tour et se recouvrent. Cela te permettra de trouver le nom d'une autre espèce de chauve-souris qui vit sur les sites Natura 2000.



Les lettres 1, 3, 6 et 9 de son nom sont des lettres mystère.

Note ici les lettres que tu as trouvées.



J'Y VAIS !

Tu peux aller avec tes parents visiter la grotte de Clamouse ou la grotte des Demoiselles.



C'est l'un des repas préférés du murin ! Résous ce rébus :



Il pleut, tu ne peux pas sortir ? Apprends à fabriquer un aigle de Bonelli ou une chauve-souris en flashant ce code.



Le murin à oreilles échanrées, un curieux mammifère volant

Le poids de cette chauve-souris est identique à celui d'1 ou 2 morceaux de sucre. Elle vit en colonie de 50 à 500 individus. Cette espèce est menacée par la dégradation de son habitat (son lieu de vie) et de sa nourriture, les insectes. Elle souffre aussi de la pollution lumineuse. Dans nos sites Natura 2000, il y a de nombreuses grottes où les colonies de Murin vivent en toute tranquillité. L'été, ils peuvent s'installer dans les greniers de certaines maisons.



À la découverte des **forêts**



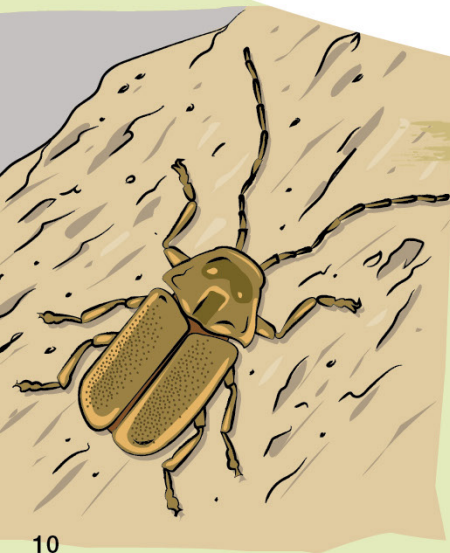
« Nous sommes d'accord, Guilhem, dit la mamie des enfants, à 20 heures vous serez rentrés ? Léa n'a cessé de me supplier de la laisser aller se promener avec toi dans la forêt de Salzmänn. Elle me parle depuis deux heures de Batman et de Barbapapa, je n'y comprends rien. »
 Guilhem éclate de rire.
 « Promis ! C'est parti Léa, dépêchons-nous ! »

C'est incroyable !

Le plus vieil arbre de la forêt de Salzmänn a **474 ans**. Sa graine a germé à la Renaissance (XVI^e siècle), peu avant la naissance de Pocahontas (eh oui, elle a vraiment existé ! N'hésite pas à te renseigner), et peu après la mort, en France, du célèbre peintre italien Léonard de Vinci (La Joconde). La moitié des pins de Salzmänn de France sont sur le site Natura 2000, vers Saint-Guilhem-le-Désert et Pégairolles-de-Buèges.

JE M'ENGAGE

● **Attention aux incendies : pas de feu en forêt et pas de cigarettes, le risque est trop grand de voir la nature partir en fumée.**



ILS VIVENT ICI :

La chrysome de Saint-Guilhem, le mini insecte local

Ce minuscule insecte mesure environ 3,4 mm. La chrysome se nourrit uniquement d'aiguilles de pin noir et on la trouve notamment dans la forêt de Salzmänn. Il n'y a que deux populations connues dans le monde, à Tarragone en Espagne, et ici à Saint-Guilhem. Incroyable non ?

C'EST MA MAISON !



La forêt abrite de nombreux animaux comme le renard, le lucane cerf-volant ou encore la rosalie des Alpes. Ici, il existe une forêt très particulière où l'on peut trouver le pin de Salzmänn. Ce pin noir était autrefois très répandu dans le bassin méditerranéen et il est aujourd'hui menacé de disparition.

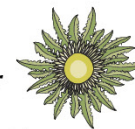


Ramasse des feuilles d'arbre, des aiguilles, des pommes de pin et réalise de très jolies créations pour décorer ta maison !



ON JOUE

Tu peux trouver 6 lettres mystère dans ce jeu ! Il te faudra d'abord déchiffrer cette citation. Pour t'aider, le nom de l'auteur a été décodé.



Indice :

L	E	O	N	A	R	D
Y	R	B	A	N	E	Q

D	E
Q	R

V	I	N	C	I
I	V	A	P	V

I	N

C	E	R	A	Q	E	R

G	R	F

Y	R	P	B	A	F

Q	N	A	F

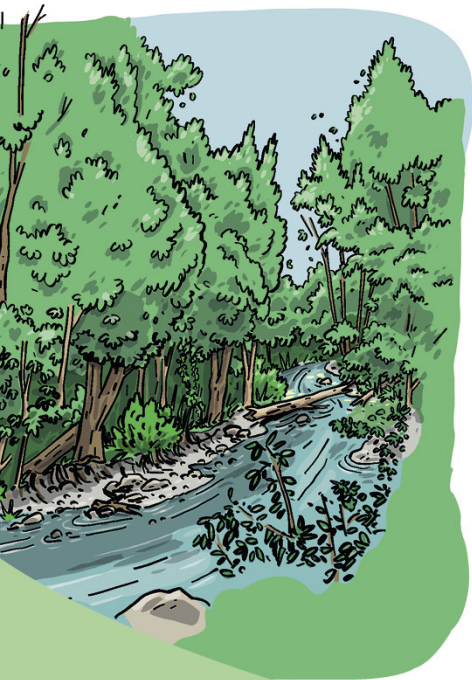
Y	N

A	N	G	H	E	R

J'Y VAIS !

Comme Léa et Guilhem, tu peux aller te promener dans la forêt de Salzmänn à Saint-Guilhem-le-Désert et faire la randonnée des Fenestrettes, élue « plus beau sentier de l'Hérault » en 2017.

À la découverte des **cours d'eau**



C'EST MA MAISON !

La ripisylve, c'est le nom de la forêt qui borde les cours d'eau. Son ombre garde l'eau fraîche. Les racines des saules et des peupliers fortifient les berges. C'est une véritable autoroute à animaux sauvages comme les loutres, castors, chauves-souris et des insectes comme les magnifiques libellules.

JE M'ENGAGE

- *J'évite de piétiner les herbiers et graviers lors des baignades, et je choisis une crème solaire biodégradable.*
- *Je suggère à mes parents de ne pas utiliser de pesticide ou d'herbicide dans notre jardin car ils finissent toujours par arriver dans les rivières, puis dans la mer.*

C'est incroyable !

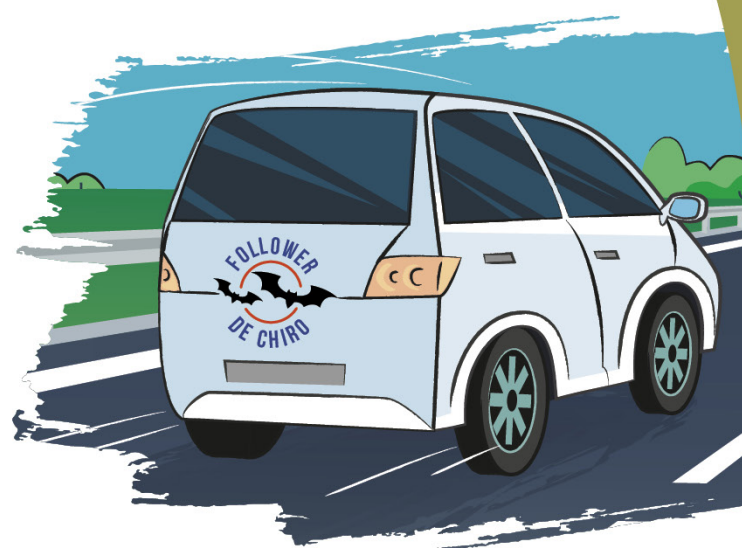
Il y a **83 km** de cours d'eau sur les zones Natura 2000 de la vallée de l'Hérault, c'est la distance qui sépare Saint-Guilhem-le-Désert du pont du Gard (connais-tu ce lieu qui se trouve près de Nîmes ?).



ILS VIVENT ICI !

Le chabot de l'Hérault, le petit poisson en grand danger

C'est un petit poisson nocturne (qui vit la nuit) de 6 cm et il n'est pas très bon nageur. Il vit donc caché sous les cailloux. En danger d'extinction, il n'est présent que dans trois cours d'eau de la zone Natura 2000. Le réchauffement des cours d'eau et la sécheresse aggravés par le changement climatique sont une menace de plus pour lui.



Il est 19h30, les enfants surveillent discrètement la maison de Batman quand soudain, il sort de chez lui. Les enfants se cachent rapidement et... déception totale : Batman démarre sa voiture. Impossible de le suivre !!! Guilhem emmène Léa au bord d'un ruisseau et la console : « T'inquiète pas Léa, j'ai vu un logo à l'arrière de sa voiture... avec ça, on va savoir qui est Batman, pas besoin de le suivre. »

J'Y VAIS !

Le long des cours d'eau, tu peux chercher les exuvies de libellules (elles quittent leur peau lors de leur mue, cela fait un peu comme un manteau). Tu peux aussi trouver des épreintes de loutre (leurs petites crottes qui sentent bon le miel et le poisson).



ON JOUE

1) Complète la suite logique



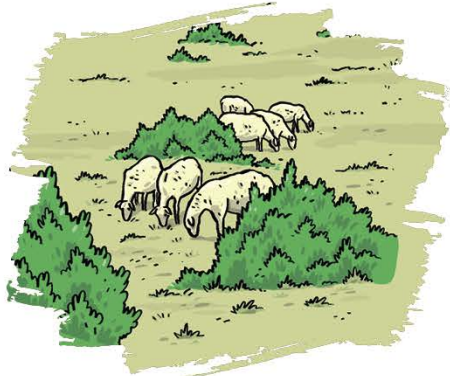
2) Chaque animal est un chiffre, grâce aux opérations tu peux découvrir quelle est la valeur de la chauve-souris.

$$\begin{array}{l}
 \text{bat} + \text{libellule} + \text{libellule} = 6 \\
 \text{bat} + \text{libellule} = 4 \\
 \text{bat} = ?
 \end{array}$$

À la découverte des pelouses

C'EST MA MAISON !

Les prairies et pelouses de la zone Natura 2000 de la Vallée de l'Hérault sont entretenues notamment par le pastoralisme (c'est-à-dire les troupeaux qui broutent dans les prés). Sans cela, elles deviendraient des broussailles... puis des forêts ! C'est un remarquable garde-manger pour les oiseaux et les chauves-souris car il y a aussi énormément d'insectes.



JE M'ENGAGE

● Je ramasse mes déchets, je reste sur les sentiers et je respecte le pastoralisme (je ne traverse pas un troupeau, je referme les éventuelles barrières et je tiens mon chien en laisse).

C'est incroyable !

Il y a 5 000 hectares de pelouses sur les sites Natura 2000, cela correspond à 7 000 terrains de foot ! Ces habitats abritent une richesse remarquable d'animaux et de flore !

J'Y VAIS !

Propose à ta famille de faire la randonnée des collines de la Moure au départ de la commune de Montbazin ! Si tu es assez discret, tu pourras observer quelques espèces qui y vivent.

Le bruant ortolan, le grand voyageur

C'est une espèce protégée car elle est menacée en France. Le bruant construit son nid à même le sol et c'est un grand voyageur : si petit, il parcourt pourtant près de 7 000 km pour trouver la chaleur de l'Afrique en hiver !



ON JOUE

Ce matin, Léa court chez Guilhem, ils doivent chercher sur Internet le logo aperçu sur la voiture de Batman. Toute à l'excitation de la future découverte, bim boum bam, Léa percute un promeneur en courant. « Alors jeune fille, tu n'es pas plus réveillée que moi on dirait ! » Léa lève les yeux, un peu sonnée, et stupeur : c'est Batman ! Son t-shirt ne laisse aucun doute... La petite fille ne peut s'empêcher de dire : « ooooh vous êtes rentré de votre nuit à poursuivre les méchants ?! » C'est au tour de Batman d'être surpris...

Il y a un intrus qui ne vit pas du tout par ici ! Qui est-il ?

Feuillette ton carnet d'activités à nouveau si besoin et découvre la lettre mystère.



V



A



D



U

Tu y es presque ! Tu vas pouvoir deviner le métier de Batman.

Pour cela, complète le nom de ce rapace de la zone Natura 2000 et retiens la lettre mystère.



I E D B N L I

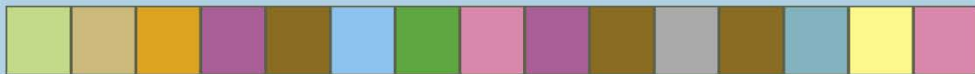


Quelques heures plus tard, les enfants se promènent dans la garrigue. Cette fois, c'est Guilhem qui s'écrie : « Merci Léa d'avoir amené Batman à la maison après ta rencontre, on a appris tellement de choses, je sais ce que je veux faire comme métier, je veux faire comme Batman ! ». Léa sourit et dit « Moi aussi. Je veux être détective ». Les enfants éclatent de rire.

ILS VIVENT ICI :

As-tu trouvé qui est Batman ?

Oui, c'est un :



Tu n'as pas trouvé ou il te manque des lettres mystère ? Tu trouveras toutes les solutions des jeux et des idées d'activités à réaliser toi-même sur le site valleeherault.n2000.fr ou en flashant ce code.



Communauté de communes Vallée de l'Hérault

Service Espaces naturels

biodiversite@cc-vallee-herault.fr

04 67 57 00 08

valleeherault.n2000.fr

www.cc-vallee-herault.fr



Natura 2000, le carnet d'activités. Edité en décembre 2022 par la Communauté de communes Vallée de l'Hérault, 2 parc d'activités de Camaléc - BP 15 - 34150 Gignac. Tél. : 04 67 57 04 50 - contact@cc-vallee-herault.fr www.cc-vallee-herault.fr - Conception et mise en page : Agence Ludodago - Illustrations : Bruno Fouquet (Ludodago) et Guillaume Dethorey - Impression : Cocktail d'Impressions.